



แนวทางการจัดทำแผนปฏิบัติการ วทน. สู่ภูมิภาค  
ปีงบประมาณ พ.ศ. ๒๕๖๑ - ๒๕๖๔

โดย

นางวนิดา บุญนาคค้า

ผู้อำนวยการสำนักส่งเสริมและถ่ายทอดเทคโนโลยี

วันที่ 29 มิถุนายน 2560

ณ โรงแรมเชียงใหม่แกรนด์วิว จังหวัดเชียงใหม่

# ประเทศไทย 4.0

ปรับเปลี่ยนโครงสร้างเศรษฐกิจ ไปสู่ “เศรษฐกิจที่ขับเคลื่อนด้วยนวัตกรรม”  
5 กลุ่มเทคโนโลยีและอุตสาหกรรมเป้าหมาย

อาหาร เกษตร และ  
เทคโนโลยีชีวภาพ

เครื่องมืออุปกรณ์อัจฉริยะ  
หุ่นยนต์ และระบบเครื่องกลที่  
ใช้ระบบอิเล็กทรอนิกส์ควบคุม

อุตสาหกรรม  
สร้างสรรค์ วัฒนธรรม  
และบริการที่มีมูลค่าสูง

สาธารณสุข สุขภาพ และ  
เทคโนโลยีทางการแพทย์

ดิจิทัล เทคโนโลยีอินเทอร์เน็ตที่เชื่อมต่อ  
และบังคับอุปกรณ์ต่างๆ ปัญญาประดิษฐ์  
และเทคโนโลยีสมองกลฝังตัว

# ยุทธศาสตร์ที่ 9 การพัฒนาภาค เมือง และพื้นที่เศรษฐกิจ

**ภาคเหนือ:** เป็นฐานเศรษฐกิจ  
สร้างสรรคมูลค่าสูง

**ภาคตะวันออกเฉียงเหนือ:**

หลุดพ้นจากความยากจน  
สู่เป้าหมายการพึ่งตนเอง

**ภาคกลาง :** เป็นฐานเศรษฐกิจชั้นนำ

**ภาคใต้ :**  
เป็นฐานการสร้าง  
รายได้ที่หลากหลาย

## เป้าหมาย



พัฒนาเมืองศูนย์กลาง  
ของจังหวัด

เป็นเมืองน่าอยู่สำหรับคนทุกกลุ่ม  
ในสังคม



พัฒนาพื้นที่พื้นที่บริเวณ  
ชายฝั่งทะเลตะวันออก

เป็นฐานการผลิตอุตสาหกรรมหลัก  
ของประเทศที่ขยายตัวอย่างมีสมดุล



พัฒนาพื้นที่เศรษฐกิจ  
ใหม่บริเวณชายแดน

เป็นประตูเศรษฐกิจเชื่อมโยงกับ  
ประเทศเพื่อนบ้าน







1. โครงการพัฒนากลุ่มท่องเที่ยวอารยธรรมล้านนาสู่การท่องเที่ยวเชิงสร้างสรรค์



2. โครงการส่งเสริมเกษตรปลอดภัยภาคเหนือตอนล่าง



3. โครงการบริหารจัดการวัสดุเหลือใช้ทางการเกษตรเพื่อป้องกันปัญหาหมอกควันในภาคเหนือ



4. โครงการขับเคลื่อนเกษตรอินทรีย์และพัฒนานวัตกรรมการแปรรูปสินค้าเกษตรในภาคตะวันออกเฉียงเหนือ



5. โครงการบริหารจัดการน้ำแบบบูรณาการเพื่อการพัฒนาที่ยั่งยืนในภาคตะวันออกเฉียงเหนือ



6. โครงการยกระดับกิจกรรมและบริการด้านการท่องเที่ยวชายทะเลนานาชาติภาคกลาง



7. โครงการยกระดับคุณภาพกระบวนการผลิตและการแปรรูปสินค้าเกษตรให้ได้มาตรฐาน และปลอดภัย



8. โครงการป้องกันและแก้ไขปัญหาการกัดเซาะชายฝั่งทะเลภาคกลางแบบมีส่วนร่วม



9. โครงการพัฒนาและส่งเสริมการผลิตผลิตภัณฑ์ยางพาราภาคใต้



10. โครงการเพิ่มผลผลิตปาล์มน้ำมันและพื้นที่เกษตรในพื้นที่จังหวัดชายแดนภาคใต้



11. โครงการพัฒนาอุตสาหกรรมผลิตโคเนื้อศรีวิชัยภาคใต้ฝั่งอ่าวไทย



12. โครงการพัฒนาเมืองมรดกโลกและแหล่งท่องเที่ยวเชิงประวัติศาสตร์อารยธรรมศรีวิชัยจังหวัดนครศรีธรรมราช



13. โครงการพัฒนาอุตสาหกรรมการเพาะเลี้ยงกุ้งและสัตว์น้ำชายฝั่งที่เป็นมิตรกับสิ่งแวดล้อม



14. โครงการส่งเสริมการท่องเที่ยวเชื่อมโยงภาคใต้ฝั่งอันดามัน อ่าวไทย และแหล่งท่องเที่ยวตอนในที่มศึกษภาพ



15. โครงการพัฒนาแหล่งท่องเที่ยวเชิงสุขภาพ



16. โครงการป้องกันและแก้ไขปัญหาการกัดเซาะชายฝั่งทะเลภาคใต้แบบมีส่วนร่วม



17. โครงการปรับปรุงและพัฒนาสภาพแวดล้อมเมือง



18. โครงการติดตามตรวจสอบและแก้ไขปัญหาสารอินทรีย์ระเหยง่ายในพื้นที่มาบตาพุดและบริเวณใกล้เคียง จังหวัดระยอง



19. โครงการพัฒนานิคมอุตสาหกรรมในพื้นที่บริเวณชายฝั่งทะเลตะวันออก



20. โครงการพัฒนานิคมอุตสาหกรรมในเขตพัฒนาเศรษฐกิจพิเศษสระแก้ว ตาก สงขลา และหนองคาย



# แผนยุทธศาสตร์ระยะ 20 ปี กระทรวงวิทยาศาสตร์และเทคโนโลยี (พ.ศ. 2560–2579)



วิสัยทัศน์

## นวัตกรรมนำไทยสู่ประเทศพัฒนาแล้วอย่างยั่งยืน (Innovation Thailand : Towards a Sustainable Developed Economy)

เป้าประสงค์

<b>Startup Nation</b>	<b>Innovation Thailand</b>	<b>Tech-based Agriculture &amp; Services</b>	การลงทุนวิจัยและนวัตกรรม 4% ของ GDP	สัดส่วนการลงทุนวิจัยและนวัตกรรม ภาคเอกชนต่อภาครัฐ 70:30	บุคลากรวิจัยและพัฒนา 200 คนต่อประชากร 10,000 คน
-----------------------	----------------------------	--	-------------------------------------	---	---

กรอบแนวคิด



ยุทธศาสตร์

- 1** บ่มเพาะนวัตกรรม เพื่ออนาคต (Incubate Future Innovators)
- 2** บริหารจัดการงานวิจัย พัฒนาและนวัตกรรมใน สาขาเป้าหมาย (Manage RDI of Strategic Clusters)
- 3** ขับเคลื่อนโครงการ วทน. ขนาดใหญ่ (Develop Mega Science Projects)
- 4** พัฒนาเขตนวัตกรรม ในพื้นที่เป้าหมาย (Develop Targeted Innovation Zones)
- 5** ผลักดันเทคโนโลยี เพื่อสังคมและเศรษฐกิจฐานราก (Drive Technology for Community Economy)

แผนงาน

1. การพัฒนากำลังคน ด้าน วทน. สู่นวัตกรรม
2. การพัฒนาผู้ประกอบการ รุ่นใหม่
3. การสร้างความตระหนัก และแนวคิดนวัตกรรม
4. การใช้ วทน. รองรับ อุตสาหกรรมเป้าหมาย
5. การพัฒนานโยบายและ มาตรการด้านวิจัยและ นวัตกรรม
6. การวิจัย พัฒนา และ นวัตกรรม
7. การพัฒนาศักยภาพโครงสร้าง พื้นฐานเพื่อเศรษฐกิจ สังคม สิ่งแวดล้อม
8. การพัฒนาโครงสร้างพื้นฐาน ด้าน วทน.
9. การสร้างสรรค์เมือง เทคโนโลยี และ นวัตกรรม
10. การพัฒนาเศรษฐกิจฐาน รากด้วยเทคโนโลยีและ นวัตกรรม
11. การบริหารจัดการ ทรัพยากรด้วย วทน.
12. การส่งเสริมการใช้ วทน. ระดับชุมชน

# แผนงาน/โครงการ ภายใต้แผนยุทธศาสตร์ระยะ 20 ปี กระทรวงวิทยาศาสตร์และเทคโนโลยี (พ.ศ. 2560–2579)



## ยุทธศาสตร์ที่ 1 บ่มเพาะนวัตกรรมเพื่ออนาคต (Incubate Future Innovators)

**แผนงาน 1**  
การพัฒนากำลังคน  
ด้าน วทน. สื่อนาคต

- ❖ โครงการ STEM Workforce

**แผนงาน 2**  
การพัฒนาผู้ประกอบการ  
รุ่นใหม่

- ❖ โครงการพัฒนา Startup Nation

**แผนงาน 3**  
การสร้าง  
ความตระหนักและ  
แนวคิดนวัตกรรม

- โครงการ STEM Lifelong Education

## ยุทธศาสตร์ที่ 2 บริหารจัดการงานวิจัยพัฒนาและนวัตกรรมในสาขาเป้าหมาย (Manage RDI of Strategic Clusters)

**แผนงาน 4**  
การใช้ วทน. รองรับอุตสาหกรรมเป้าหมาย

- ❖ โครงการ BIO-based
- ❖ โครงการ Medical
- ❖ โครงการ Aviation Industry
- ❖ โครงการ Digital
- ❖ โครงการพลังงานและสารชีวเคมีสีเขียว
- ❖ โครงการระบบราง
- ❖ โครงการยานยนต์สมัยใหม่
- ❖ โครงการ Robotics & Automation
- โครงการพัฒนานวัตกรรมในอุตสาหกรรมท่องเที่ยวและบริการ
- โครงการสถานีส่งสัญญาณเวลา

**แผนงาน 5**  
การพัฒนานโยบายและมาตรการ  
ด้านวิจัยและนวัตกรรม

- ❖ โครงการสร้างความเข้มแข็งสภาพแวดล้อมระบบวิจัยและนวัตกรรมของประเทศ
- โครงการส่งเสริมการจัดทำมาตรฐานนวัตกรรมและสิ่งประดิษฐ์ไทย
- โครงการสร้างความเข้มแข็งให้ศูนย์วิจัยและพัฒนาของภาคเอกชนในประเทศไทย (CRDC)
- ❖ โครงการขับเคลื่อนยุทธศาสตร์อาเซียนและการต่างประเทศด้าน วทน. ในการแข่งขันของประเทศ
- โครงการพัฒนาเครือข่ายนโยบาย วทน. เพื่อเพิ่มความสามารถในการแข่งขันของประเทศ

**แผนงาน 6**  
การวิจัย พัฒนา  
และนวัตกรรม

- โครงการวิจัยและพัฒนาความสามารถทางเทคโนโลยีฐานดาราศาสตร์และสาขาที่เกี่ยวข้อง
- โครงการถ่ายทอดเทคโนโลยีการสร้างกล้องโทรทรรศน์ ดาราศาสตร์วิทยุ และอุปกรณ์วิทยาศาสตร์ที่เกี่ยวข้องสำหรับผู้ประกอบการและภาคอุตสาหกรรม ฯ

## ยุทธศาสตร์ที่ 3 ขับเคลื่อนโครงการ วทน. ขนาดใหญ่ (Develop Mega Science Projects)

**แผนงาน 7**  
การพัฒนาศักยภาพ  
โครงสร้างพื้นฐาน  
เพื่อเศรษฐกิจ สังคม  
สิ่งแวดล้อม

- โครงการ NQI/MSTQ \*
- โครงการ Thailand Institute of Foresight
- ❖ โครงการ วทน. เพื่อรองรับ Climate Change

**แผนงาน 8**  
การพัฒนาโครงสร้าง  
พื้นฐานด้าน วทน.

- โครงการโครงสร้างพื้นฐานซินโครตรอนเพื่อเศรษฐกิจและสังคม
- โครงการโครงสร้างพื้นฐานทางเทคโนโลยีนิวเคลียร์และด้านรังสี
- โครงการพัฒนาศักยภาพห้องปฏิบัติการทดสอบเพื่ออุตสาหกรรมเป้าหมาย
- โครงการดาราศาสตร์เพื่อการวางรากฐานทางวิทยาศาสตร์พื้นฐานของประเทศ
- โครงการพิพิธภัณฑสถานวิทยาศาสตร์

## ยุทธศาสตร์ที่ 4 พัฒนาเขตนวัตกรรมในพื้นที่เป้าหมาย (Develop Targeted Innovation Zones)

**แผนงาน 9**  
การสร้างสรรคเมือง  
เทคโนโลยีและนวัตกรรม

- ❖ โครงการการพัฒนาEECi
- ❖ โครงการ Food Innopolis
- ❖ โครงการ Innovation-Startup District
- ❖ 4 โครงการ Science Parks

## ยุทธศาสตร์ที่ 5 ผลักดันเทคโนโลยีเพื่อสังคมและเศรษฐกิจฐานราก (Drive Technology for Community Economy)

**แผนงาน 10**  
การพัฒนาเศรษฐกิจฐานรากด้วย  
เทคโนโลยีและนวัตกรรม

- ❖ โครงการ STI for SMEs
- ❖ โครงการ STI for OTOP Upgrade
- ❖ โครงการการจัดการเทคโนโลยีและนวัตกรรมเกษตร
- ❖ โครงการถ่ายทอดเทคโนโลยีผ่านระบบเครือข่าย 8ทส.
- โครงการการ Power Up Microenterprise: Street food revolution
- โครงการการส่งเสริมเกษตรกรให้มีระบบวัด เพื่อลดการสูญเสียหลังการเก็บเกี่ยว
- ❖ โครงการ Medicopolis

**แผนงาน 11**  
การบริหารจัดการทรัพยากร  
ด้วย วทน.

- โครงการ Sustainable Water
- โครงการพัฒนาระบบศูนย์ข้อมูลน้ำและภูมิอากาศแห่งชาติ
- โครงการพัฒนาภูมิสารสนเทศน้ำระดับนวัตกรรม
- ❖ โครงการสร้างแม่ข่ายการกระจายข้อมูลน้ำด้วย วทน.
- โครงการถ่ายทอดเทคโนโลยีเพื่อบริหารจัดการทรัพยากรน้ำ เพิ่มเศรษฐกิจชุมชน
- โครงการพัฒนาและขยายผลการบริหารจัดการทรัพยากรน้ำ เพิ่มความมั่นคงด้านน้ำและอาหาร
- โครงการพัฒนาระบบสำรวจจัดทำแผนที่เพื่อการบริหารจัดการทรัพยากรน้ำ
- โครงการปรับปรุงประสิทธิภาพสถานีโทรมาตรอัตโนมัติเพื่อสนับสนุนการเตือนภัย
- โครงการด้านสิ่งแวดล้อมและความหลากหลายทางชีวภาพ
- ❖ โครงการพัฒนาระบบและบริการภูมิสารสนเทศกลาง

**แผนงาน 12**  
การส่งเสริมการใช้  
วทน. ระดับชุมชน

- โครงการศูนย์ประสานงาน วท. ประจำภูมิภาค (ศวท.)
- โครงการพัฒนาศักยภาพระบบการผลิตเกษตรปลอดภัยของประเทศไทย

❖ โครงการนำไปสู่เป้าหมายการขับเคลื่อน



นโยบายกระทรวงวิทยาศาสตร์และเทคโนโลยีในการนำวิทยาศาสตร์ เทคโนโลยีและนวัตกรรมไป  
พัฒนาจังหวัด ชุมชนและท้องถิ่น



นำ R & D

ของกระทรวงไปใช้

ประโยชน์ในเชิงพาณิชย์ สังคม  
ประชาชนและชุมชน/ท้องถิ่น

บูรณาการงานด้าน วทน.

ระหว่างหน่วยงานภาครัฐ

ภาคเอกชน

และประชาสังคม



ใช้ประโยชน์จาก GIS

เพื่อสนับสนุนการบริหาร

จัดการทรัพยากรและ

การจัดทำ zoning

ของประเทศ



ขับเคลื่อนงานของ วท.

ในการบริการ/สนับสนุน

การแก้ปัญหาสำคัญของ  
ประเทศ เพื่อให้เกิด  
ประโยชน์ต่อประชาชน  
สังคมและการพัฒนาที่ยั่งยืน





# Agenda base



# อัตลักษณ์ที่โดดเด่น (UNIQUE POSITION)

กลุ่มจังหวัดภาคเหนือตอนบน 2  
"สมุนไพรและท่องเที่ยวเชิงสุขภาพ"

กลุ่มจังหวัดภาคเหนือตอนบน 1  
"เศรษฐกิจสร้างสรรค์ วัฒนธรรมล้านนา"

กลุ่มจังหวัดภาคเหนือตอนล่าง 1  
"เมืองประวัติศาสตร์ และเส้นทางสู่ประตูการค้า"

กลุ่มจังหวัดภาคเหนือตอนล่าง 2  
"อ้อย มันสำปะหลัง ข้าวปลอดภัย"

กลุ่มจังหวัดภาคกลางบน 2  
"ครัวสุขภาพเพื่อมหานคร (ผักปลอดภัยและกล้วยน้ำว้า)"

กลุ่มจังหวัดภาคกลางล่าง 1  
"เมืองแห่งนวัตกรรมอาหาร"

กลุ่มจังหวัดภาคกลางล่าง 2  
"การท่องเที่ยวเชิงนิเวศและอาหาร"

กลุ่มจังหวัดภาคใต้ฝั่งอันดามัน  
"อาหาร ทิวทัศน์ และบรรยากาศทางทะเล"

กลุ่มจังหวัดภาคใต้ชายแดน  
"อาหาร วัฒนธรรม สิ่งทอ ยางพารา"

กลุ่มจังหวัดภาคตะวันออกเฉียงเหนือตอนบน 1  
"พืช ปลาแปลกใหม่ และพืชพลังงาน"

กลุ่มจังหวัดภาคตะวันออกเฉียงเหนือตอนบน 2  
"เนื้อโพนยางคำ"

กลุ่มจังหวัดภาคตะวันออกเฉียงเหนือตอนกลาง  
"ข้าวหอมมะลิอินทรีย์และปลอดภัย"

กลุ่มจังหวัดภาคตะวันออกเฉียงเหนือตอนล่าง 1  
"นวัตกรรมของภาคอีสาน เกษตร ท่องเที่ยว การค้า และพลังงานทดแทน"

กลุ่มจังหวัดภาคตะวันออกเฉียงเหนือตอนล่าง 2  
"ศูนย์กลางของนวัตกรรมเกษตรแปรรูปและ Organic"

กลุ่มจังหวัดภาคกลางตอนบน 1  
"การท่องเที่ยวเชิงมรดกประวัติศาสตร์วัฒนธรรม"

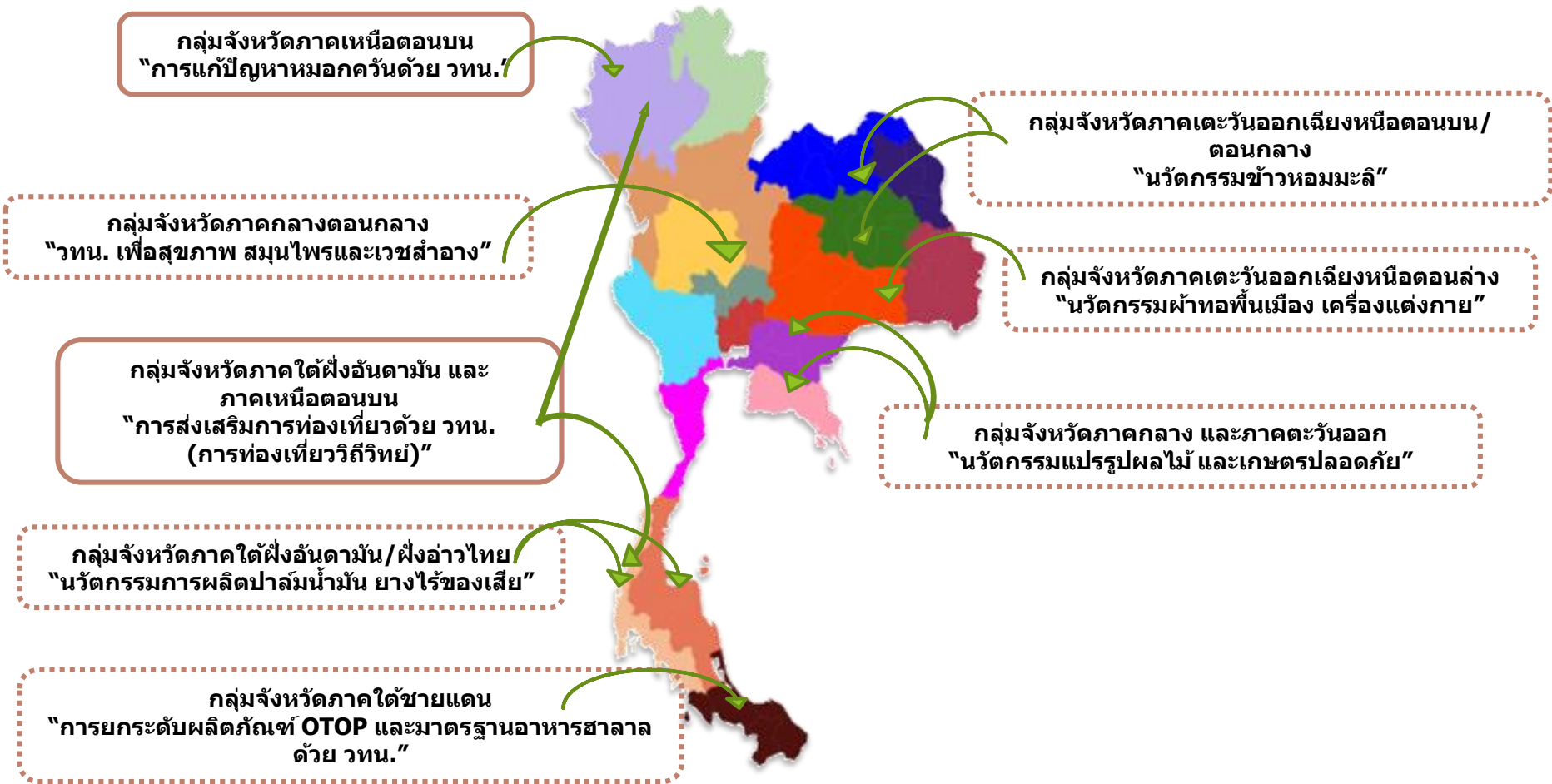
กลุ่มจังหวัดภาคกลางตอนกลาง  
"มะม่วง สมุนไพร"

กลุ่มจังหวัดภาคตะวันออก  
"ทุเรียน มังคุด"

กลุ่มจังหวัดภาคใต้ฝั่งอ่าวไทย  
"ท่องเที่ยวบรรยากาศวัฒนธรรมท้องถิ่น"



# แผนงาน/โครงการด้าน วทน. เพื่อตอบสนองยุทธศาสตร์ตามอัตลักษณ์กลุ่มจังหวัด



# ห่วงโซ่คุณค่า ของ วท. (Value Chain; VC)

รหัส VC	ภูมิภาค	Value Chain; VC
NO01	เหนือ	การป้องกันและแก้ปัญหาหมอกควัน ไฟป่า (Green & Clean Zone City)
NO02	เหนือ	การส่งเสริมการท่องเที่ยว (Northern Tourism)
NO03	เหนือ	นวัตกรรมสมุนไพร
CE01	กลาง	นวัตกรรมแปรรูปผลไม้และเกษตรปลอดภัย
CE02	กลาง	การพัฒนาอัตลักษณ์จังหวัด ด้านสมุนไพร ปี 2561-2564
NE01	ตะวันออกเฉียงเหนือ	วทน. บนเส้นทางผ้าทอไทย/อีสาน ก้าวสู่สากล
NE02	ตะวันออกเฉียงเหนือ	การพัฒนาข้าวหอมมะลิด้วย วทน.
NE03	ตะวันออกเฉียงเหนือ	แนวทางการพัฒนารัฐกิจสมุนไพร ระยะ 4 ปี
EA01	ตะวันออก	การใช้ วทน. เพื่อกักเก็บภาพการท่องเที่ยวและการบริการ
SO01	ใต้ฝั่งอันดามัน/อ่าวไทย	การพัฒนาด้านสมุนไพร (ขมิ้นชัน)
SO02	ใต้ฝั่งอันดามัน/อ่าวไทย	กระบวนการผลิตน้ำมันปาล์มแบบไร้เสีย
DS01	ใต้ชายแดน	ต้นแบบการใช้เทคโนโลยีผลิตภัณฑ์และสารสำคัญจากลองกอง

## ต้นทาง

## กลางทาง

## ปลายทาง

เมืองสีเขียว  
สะอาด  
สุขภาพดี

- war room ประจำจังหวัด 9 จังหวัด (61-64)
- war room ภาคเหนือตอนล่าง 8 จังหวัด (62-64) (สทอภ.)
- อบรมให้ความรู้ด้านภูมิสารสนเทศในพื้นที่เป้าหมาย (สทอภ.)
- ป้องกันและควบคุมไฟป่าในพื้นที่ป่าสงวนแห่งชาติ 17 จังหวัด (กรมป่าไม้)
- แก้ปัญหาไฟป่าอย่างยั่งยืน 17 จังหวัด

- ควบคุมผลกระทบทางสุขภาพจากหมอกควัน 9 จังหวัดภาคเหนือ (สธ)
- คุ้มครองสุขภาพจากมลพิษสิ่งแวดล้อมในพื้นที่เสี่ยงปัญหาหมอกควัน การบริการจัดการขยะตามอัตลักษณ์พื้นที่ พิษณุโลก เพชรบูรณ์ เชียงใหม่ ลำพูน พะเยา (สธ)

- เพิ่มมูลค่าเศรษฐกิจเหลือทิ้งทางการเกษตร 17จังหวัด
- โครงการใช้จุลินทรีย์ประสิทธิภาพสูงย่อยสลายต่อซังข้าวโพด (วว.)
- โครงการเครื่องจัดเก็บเศษวัสดุประสิทธิภาพสูง (สป.วท.)
- โครงการอาหารหมักเลี้ยงโค จากเปลือกข้าวโพด (สวทช.)

- \* จุด Hot spot เป็น O
- \* คืบพื้นที่ป่าภาคเหนือ
- \* สุขภาพอนามัยประชาชนดีขึ้น
- \* ส่งเสริมการท่องเที่ยว

หน่วยงานดำเนินงาน

วท. + ทส.+ สธ.

17 จังหวัดภาคเหนือ



## Northern Tourism

## ต้นทาง

## กลางทาง

## ปลายทาง

สุข สนุก น่าประทับใจ

- การพัฒนาระบบสารสนเทศและความปลอดภัยเพื่อการท่องเที่ยว (สทอภ./สวทช.)

- การพัฒนานวัตกรรมการผลิตภัณฑ์สุขภาพและยกระดับมาตรฐานบริการท่องเที่ยว (วว.)
- การส่งเสริมมาตรฐานอาหารปลอดภัยและผลิตภัณฑ์ OTOP และบริการท่องเที่ยวเพื่อสุขภาพ(วศ.)
- การพัฒนาเขตนวัตกรรมบริการสุขภาพและสุขภาพและท่องเที่ยว (Medicopolis) (ศลช.)
- การพัฒนาเมืองท่องเที่ยวอัจฉริยะ (สวทช./สวทน.)
- การพัฒนาแหล่งท่องเที่ยวเฉพาะทาง เช่น น้ำพุร้อน(ศลช./วศ./อพ.) ท่องเที่ยววิถีวิถี(สตร.) ผ้าทอพื้นเมือง(สท.สวทช.)

- พัฒนาการตลาดและการประชาสัมพันธ์การท่องเที่ยว
- การส่งเสริมการตลาดและประชาสัมพันธ์การท่องเที่ยว
- การส่งเสริมการตลาดและประชาสัมพันธ์การท่องเที่ยว
- หมู่บ้านส่งเสริมสุขภาพและอาชีพคนสูงวัย (Senior Complex Health Promotion) (มหาวิทยาลัยบูรพา/สทอภ./สวทช.)
- Smart tourism (สวทน.)

\* Smart Tourism

\* ระบบสารสนเทศเพื่อการท่องเที่ยวในภาคเหนือ

\* เขตนวัตกรรมการท่องเที่ยวเชิงสุขภาพและเฉพาะทาง

หน่วยงานดำเนินงาน

วท. + กก. + สธ.

17 จังหวัดภาคเหนือ

## นวัตกรรมสมุนไพร

### ต้นทาง

- การวิเคราะห์ทดสอบสารออกฤทธิ์สมุนไพร (สวทช. NANOTEC/วว.)
- การส่งเสริมการปลูก พัฒนาสายพันธุ์เพื่อผลิตเชิงพาณิชย์ (สท. สวทช./วว.)
- สร้างความตระหนักให้กับผู้บริโภค (ศวก.1 ประสานงาน)

### กลางทาง

- การยกระดับผู้ผลิตสมุนไพรและมาตรฐานในพื้นที่ต้นแบบ (วว./วศ./สท.สวทช.)
- การแปรรูปและถ่ายทอดเทคโนโลยี (เพื่อความงานบรรเทาโรค (วว.)
- การพัฒนาผลิตภัณฑ์สมุนไพร GI (วว.)
- การพัฒนาเครื่องจักร เครื่องมือในการแปรรูปอุตสาหกรรม (วว./MTEC NANOTEC)

### ปลายทาง

- การพัฒนาบรรจุภัณฑ์ ตราสินค้า (วว./สท.สวทช.)
- พัฒนานักการตลาดด้านการเกษตร QR Code (สท.สวทช.)
- ส่งเสริมการใช้ประโยชน์ (ศวก.1 ประสานงาน)

มั่นใจ ปลอดภัย เชื่อถือได้

\* ผลิตภัณฑ์สมุนไพรสู่มาตรฐานสากล  
\* ส่งเสริมการใช้สมุนไพรเพื่อการส่งเสริมสุขภาพและเวชสำอาง

หน่วยงานดำเนินงาน  
วท. + สธ.

17 จังหวัดภาคเหนือ

## Value Chain ภาคกลาง : นวัตกรรมแปรรูปผลไม้และเกษตรปลอดภัย

ต้นทาง

กลางทาง

ปลายทาง

เดิม

- ระบบภูมิสารสนเทศทางการเกษตรเชิงพื้นที่ (สทอภ.)
- การผลิตปุ๋ยเพื่อเพิ่มผลผลิตพืชผัก (วว.)
- ลดการระบาดของแมลงวันทอง (สทน.)

- การพัฒนาผลิตภัณฑ์ให้ได้มาตรฐาน (วศ./พว.)
- การเพิ่มมูลค่าผลิตภัณฑ์ OTOP (วว./วศ./สป.)
- การพัฒนาบรรจุภัณฑ์ (วว.)

- การพัฒนาระบบสารสนเทศเพื่อส่งเสริมตลาดออนไลน์ (พว.)/ Thai-GAP

เพิ่มเติม

- โรงเรือนพลาสติกคัดเลือกแสง (พว.)
- สารชีวภัณฑ์เพื่อการเกษตร (สวทช.)
- ไคโตซานฉายรังสีเพื่อเพิ่มผลผลิตทางการเกษตร (สทน.)
- Smart Soil (พว.)
- Biocontrol ควบคุมจุลินทรีย์ในการปลูกพืช (วว.)
- การจัดการน้ำอัจฉริยะเพื่อเพิ่มผลผลิตทางการเกษตร (TMEC สวทช.)

- การแปรรูปผลิตภัณฑ์ทางการเกษตร (วว.)
- การยกระดับมาตรฐานผลิตภัณฑ์ทางการเกษตรด้วยการฉายรังสี (สทน.)
- เครื่องอบแห้งแบบสุญญากาศ/แบบ Heat Pump/Infrared (สป.)
- เครื่องกวนผลไม้ชนิดแบบหมุนแนวตั้ง (สป.)

- บรรจุภัณฑ์เพื่อรักษาคุณภาพผลสดในการขนส่ง (วว.)

## Value Chain ภาคกลาง : การพัฒนาอัตลักษณ์จังหวัด ด้านสมุนไพร ปี 2561-2564

ต้นทาง

กลางทาง

ปลายทาง

เดิม

- การใช้ปุ๋ยเคมีอินทรีย์/ปุ๋ยนาโน/โคโตซานฉายรังสีเพิ่มผลผลิต (วว./สทน.)
- การจัดการน้ำอัจฉริยะเพื่อเพิ่มผลผลิตสมุนไพร/การพัฒนาแหล่งน้ำต้นทุนระดับตำบล (TMEC สวทช./สสนก.)

- การพัฒนาผลิตภัณฑ์สมุนไพรให้ได้มาตรฐาน (วว./สวทช./สป.)
- การใช้พลังงานทดแทนและระบบอัจฉริยะสนับสนุนการแปรรูปสมุนไพร (Solar tech) (สวทช.)

เพิ่มเติม

- สารชีวภัณฑ์เพื่อการปลูกพืชสมุนไพร (พว.)
- โรงเรือนพลาสติกคัดเลือกแสง เพื่อเพิ่มคุณภาพผลผลิตสมุนไพร (พว.)
- การวิเคราะห์สารออกฤทธิ์ทางชีวภาพในพืชสมุนไพร (วว.)

- การฉายรังสีเพื่อยกระดับมาตรฐานผลผลิตทางการเกษตรสมุนไพร (สทน.)
- ส่งเสริมและยกระดับผลิตภัณฑ์ OTOP สมุนไพรที่ไม่ใช่อาหาร (วศ.)
- เครื่องอบแห้งแบบ Heat Pump (สป.)

- การพัฒนาระบบสารสนเทศเพื่อส่งเสริมตลาดออนไลน์ (พว./สป.)



## วิทยาศาสตร์ เทคโนโลยี และนวัตกรรม บนเส้นทางผ้าทอไทย/อีสาน ก้าวสู่สากล



# การพัฒนาข้าวหอมมะลิทุ่งกุลารั้ว ด้วย วทน.

NE02

ข้าวหอมมะลิทุ่งกุลารั้ว ที่ได้ GI เป็นที่รู้จักและยอมรับ  
คลัสเตอร์ข้าวหอมมะลิเข้มแข็ง



## กลยุทธ์พัฒนาบุคลากร

แผนงานพัฒนา Smart farmer (2 โครงการ)

- \* โครงการเพิ่มทักษะการใช้เทคโนโลยีเพื่อเพิ่มผลผลิตข้าวหอมมะลิ (พว.)
- \* โครงการพัฒนาบุคลากรในการขับเคลื่อนวิสาหกิจชุมชนข้าวอินทรีย์ในระดับกลุ่มและเครือข่าย (พว.)

## กลยุทธ์พัฒนาการผลิตข้าว

แผนงานพัฒนาระบบสารสนเทศ (7 โครงการ)

- \* โครงการจัดทำระบบตรวจสอบและติดตามกระบวนการผลิตข้าวหอมมะลิด้วย QR Code (สทอภ.)
- \* โครงการพัฒนาระบบติดตามและบริหารจัดการข้าวโดยชุมชนพื้นที่ทุ่งกุลารั้ว (สทอภ.)
- \* โครงการติดตั้งระบบตรวจอากาศเพื่อการเกษตร (สทอภ.)
- \* โครงการพัฒนาระบบฐานข้อมูลปลูกข้าวรายแปลง (สทอภ./พว.)
- \* โครงการพัฒนาเครื่องมือเพื่อการจัดการน้ำชุมชน (สทอภ./สสนภ.)
- \* โครงการสร้างแบบจำลองการเพิ่มประสิทธิภาพการใช้ประโยชน์ที่ดินด้านการเกษตร (พว.)
- \* โครงการประยุกต์ใช้ระบบฐานข้อมูลเพื่อการสนับสนุนวิเคราะห์การแพร่ระบาดของเพลี้ยกระโดดสีน้ำตาล (พว.)

แผนงานเพิ่มประสิทธิภาพการผลิต (6 โครงการ)

- \* โครงการเพิ่มผลผลิตด้วยปุ๋ยอินทรีย์คุณภาพสูง (พว.)
- \* โครงการส่งเสริมการใช้ระบบการตรวจประเมินคุณภาพการผลิตด้วยระบบ TAMIS (พว.)
- \* โครงการถ่ายทอดเทคโนโลยีเพื่อปรับปรุงคุณภาพข้าวเพื่อลดความชื้น (พว.)
- \* โครงการส่งเสริมการใช้เครื่องตรวจเมล็ดข้าว (พว.)
- \* โครงการวิจัยและพัฒนาอนุภาคนิวเคลียสแบบพกพาเพื่อตรวจสอบความหอมของพันธุ์ข้าว (พว.)
- \* โครงการเพิ่มประสิทธิภาพและยกระดับมาตรฐานโรงสีข้าว (พว.)

## กลยุทธ์พัฒนาการสร้างมูลค่าเพิ่ม

แผนงานพัฒนาผู้ประกอบการ SMEs & Startup (5 โครงการ)

- \* โครงการพัฒนาผลิตภัณฑ์ข้าวหอมมะลิแปรรูป (วศ.)
- \* การบ่มเพาะผู้ประกอบการในระดับอุตสาหกรรม (วศ.)
- \* โครงการคู่มือวิจัยเพื่อออกไป (สป. วศ. วว.)
- \* โครงการออกแบบและพัฒนาบรรจุภัณฑ์เพื่อการส่งออก (พว.)
- \* โครงการพัฒนาศูนย์ส่งเสริมการแปรรูปอาหารเพื่อส่งเสริมสุขภาพชุมชน (พว.)

## กลยุทธ์พัฒนาการตลาด

แผนงานสร้างเครือข่ายและส่งเสริมการตลาด (2 โครงการ)

- \* การสนับสนุนธุรกิจนวัตกรรมข้าวหอมมะลิ (สนช.)
- \* โครงการส่งเสริมการตลาด (สนช.)

รวม 4 กลยุทธ์ 5 แผนงาน 22 โครงการ

Value Chain : ข้าวหอมมะลิ

➔ เพิ่มเติม - เทคโนโลยีที่จะดำเนินการในพื้นที่ (สวทช./วว.)

1. เครื่องหยอดเมล็ดพันธุ์ข้าว
2. การทดสอบข้าวต้านทานโรคใบไหม้
3. การลดต้นทุนการเก็บข้าวเปลือกด้วยระบบไซโล
4. การเก็บข้าวเปลือกด้วยระบบกองพื้นเติมอากาศ
5. เครื่องขัดขาวและขัดมันข้าวสาร
6. การกำจัดมอดข้าวสาร
7. การสร้างมูลค่าเพิ่มจากรำข้าว โดยกลุ่มชุมชน
8. การเลี้ยงปลาระบบ Biofloc
9. การเลี้ยงปูนา
10. การจัดการน้ำเพื่อเกษตรกรรม (ธนาคารน้ำใต้ดิน)
11. เครื่องวัดความชื้นข้าวเปลือก (TMEC)
12. เครื่องสีข้าวระดับชุมชน
13. เครื่องคัดคุณภาพเมล็ดพันธุ์ข้าว
14. การปลูกพืชหลังนา
15. การแปรรูปแป้งข้าว
16. การทำนาแปลงใหญ่ระบบนาอินทรีย์ (4 ตำบล พื้นที่นา 1,400 ไร่)
17. เทคโนโลยีการผลิตลูกปลา
18. ระบบฐานข้อมูลเพื่อเกษตรกรรมและ QR Code
19. เครื่องอบลดความชื้นข้าวเปลือกระดับชุมชน (วว.)

# แนวทางการพัฒนาธุรกิจสมุนไพร ระยะ 4 ปี

## ต้นทาง (Upstream)

### ศูนย์กลางการผลิตสมุนไพร

- การรวบรวมข้อมูลพืชสมุนไพร
- จัดทำแปลงสาธิตและศูนย์รวมรวมพืชสมุนไพร
- การส่งเสริมการปลูก/สร้างเครือข่ายผู้ปลูกสมุนไพร (Organic, GAP)
- **การพัฒนา/ปรับปรุงพันธุ์ (สวทช.)**

## กลางทาง (Midstream)

### ศูนย์กลางการแปรรูปผลิตภัณฑ์สมุนไพร

- การพัฒนาศูนย์แปรรูปและกระจายสมุนไพรขั้นต้น (ระบบการผลิต เทคโนโลยี การเก็บรักษา)
- การวิจัยพัฒนาผลิตภัณฑ์สมุนไพรและถ่ายทอดเทคโนโลยี (อาหารและยา / ไม่ใช่อาหาร)
- การยกระดับการผลิตสมุนไพรที่ได้มาตรฐานการผลิตและมาตรฐานผลิตภัณฑ์ ทั้งระดับชาตินานาชาติ (GMP, HACCP, Halal, ออ.)
- **การสกัดสารออกฤทธิ์ (วว.)**
- **การยืดอายุ : เครื่องอบแห้ง (สป.)**
- **นายรังสีฆ่าเชื้อ (สทน.)**

## ปลายทาง (Downstream)

### ศูนย์รวมตลาดและแหล่งกระจายสินค้าสมุนไพร

- การพัฒนาระบบตลาดพาณิชย์อิเล็กทรอนิกส์ (E-commerce)
- การส่งเสริมการตลาดสมุนไพรในอาเซียน (วิจัยตลาด ส่งเสริมเผยแพร่ประชาสัมพันธ์ทั้งในและต่างประเทศ)
- การพัฒนาศักยภาพนักการตลาดสมุนไพรด้านการใช้เทคโนโลยีเพื่อส่งเสริมการตลาด (QR code, Fb, website ฯลฯ)
- การพัฒนาบรรจุภัณฑ์/ตราสินค้าสมุนไพร (ผู้ประกอบการ/จังหวัด)

ระบบสารสนเทศด้านสมุนไพร/GIS (ต้นทาง กลางทาง ปลายทาง), ระบบตรวจสอบย้อนกลับ

การท่องเที่ยวสมุนไพรและสุขภาพ

โครงข่ายโลจิสติกส์และโซ่อุปทานที่เหมาะสม



## Value Chain การใช้ วทน. เพิ่มศักยภาพการท่องเที่ยวและบริการ (Smart Healthcare City and Safety Tourism)

### ต้นทาง

พัฒนาเส้นทางท่องเที่ยว แหล่งท่องเที่ยว สิ่งอำนวยความสะดวก และผลิตภัณฑ์ เพื่อการท่องเที่ยวให้มีคุณภาพ

การพัฒนาาระบบสารสนเทศและความปลอดภัยเพื่อการท่องเที่ยว (Smart city and Tourism)  
**สทอภ. / สวทช.**

การพัฒนาแหล่งท่องเที่ยวและจัดการขยะด้วย วทน.  
**สป. / วว.**

การพัฒนาแหล่งท่องเที่ยวเชิงวิทยาศาสตร์ (ท่องเที่ยววิถีวิทย์)  
**วว.**

### กลางทาง

บริหารจัดการการท่องเที่ยวอย่างเป็น ระบบและได้มาตรฐาน

ส่งเสริมและสนับสนุนการรักษา และฟื้นฟูวัฒนธรรมประเพณี และภูมิปัญญาท้องถิ่น

**การส่งเสริมกิจกรรมท่องเที่ยว บริการและ OTOP เพื่อกระตุ้นเศรษฐกิจจังหวัด**

การพัฒนานวัตกรรมผลิตภัณฑ์สุขภาพ และยกระดับมาตรฐานบริการท่องเที่ยว  
**วว.**

การพัฒนาเขตนวัตกรรมบริการสุขภาพและการท่องเที่ยว (Medicopolis)  
**สคช.**

การพัฒนาแหล่งท่องเที่ยวเกษตรกรรมและชุมชน  
**สท. สวทช.**

**การส่งเสริมและยกระดับผลิตภัณฑ์ OTOP ประเภทอาหาร/ เครื่องดื่ม/สมุนไพรที่ไม่ใช่อาหาร**  
**วศ.**

**การจัดการการท่องเที่ยวอัจฉริยะ Smart tourism Hotel Management**  
**สวทน.**

### ปลายทาง

พัฒนาการตลาดและการประชาสัมพันธ์การท่องเที่ยว

**การส่งเสริมการตลาดและประชาสัมพันธ์การท่องเที่ยว**

หมู่บ้านส่งเสริมสุขภาพและอาชีพคนสูงวัย (Senior Complex Health Promotion)  
**มหาวิทยาลัยบูรพา สทอภ. / สวทช / สนช.**

โครงการจัดทำระบบตรวจสอบและติดตามกระบวนการผลิตสินค้าตามอัตลักษณ์ของจังหวัด  
**สทอภ. / สวทช / สนช.**



# ห่วงโซ่คุณค่าและโครงการพัฒนาตามอัตลักษณ์กลุ่มจังหวัด ด้านสมุนไพร (ขมิ้นชัน)

## - กลุ่มจังหวัดภาคใต้ 2 สมุทร -

SO01

### ต้นทาง

วิจัยและพัฒนา  
การพัฒนา  
ปัจจัยพื้นฐาน

เพิ่มผลผลิต  
พัฒนาคุณภาพ  
ลดต้นทุน

1. เทคโนโลยีการเพาะเลี้ยงอ่อนพันธุ์ขมิ้นชันปลอดโรค (Tissue Culture) **[สวทช.]**
2. Pilot Plant of Tissue Culture **[สวทช.]**  
(จ.สุราษฎร์ธานี / เมืองสมุนไพร)
3. การใช้ปุ๋ยอินทรีย์เคมี/ปุ๋ยนาโน/โคโคซานฉายรังสี เพิ่มผลผลิต **[วว./สวทช./สทท.]**
4. การจัดการน้ำอัจฉริยะเพื่อเพิ่มผลผลิตสมุนไพร **[สวทช.-TMEC]**
5. การใช้เทคโนโลยีชีวภาพเพื่อลดการใช้สารเคมี **[สวทช.]**
6. เครื่องขยายเกษตรแปลงใหญ่ (Contact - farming) **[ก.เกษตร]**  
(จ.นครศรีธรรมราช พังงา ฯลฯ)

### กลางทาง

แปรรูปและ  
สร้างมูลค่าเพิ่ม

พัฒนาเกษตรกร  
และสถาบัน  
เกษตรกร

8. นวัตกรรมพัฒนาผลิตภัณฑ์สมุนไพรเพื่อสุขภาพและความงาม **[วว./วค./สวทช./สป.]**
9. การใช้พลังงานทดแทนและระบบอัจฉริยะสนับสนุนการแปรรูปสมุนไพร **[สวทช.-TMEC]**
10. มาตรฐาน อย. **[สร.]**

### ปลายทาง

การขนส่ง  
และบริหารจัดการ  
สินค้า

การพัฒนา  
ระบบการตลาด

11. การพัฒนาตลาดหน้าร้านและตลาดออนไลน์ IoT **[สวทช.-NECTEC]**
12. เครื่องขยายผู้บริโภคร/โรงพยาบาล/คลินิก แพทย์แผนไทย **[ก.สาธารณสุข]**
13. การพัฒนาผู้ประกอบการสู่เชิงพาณิชย์ **[สถาบันพัฒนาวิสาหกิจขนาดกลางและขนาดย่อม.]**
14. การท่องเที่ยวเชิงสุขภาพ/สปา **[ก.สาธารณสุข]**





# ห่วงโซ่คุณค่าและโครงการกระบวนการผลิตน้ำมันปาล์มแบบไร้ของเสีย

## ต้นทาง

1. เครื่องวัดเปอร์เซ็นต์น้ำมัน  
[สวทช.-MTEC]
2. เครื่องช่วยเก็บเกี่ยวผลปาล์ม  
[สวทช.-MTEC]
3. รถยกเก็บเกี่ยวผลปาล์ม  
[สวทช.-MTEC]
4. ระบบภูมิสารสนเทศเพื่อจัดทำข้อมูล  
รายแปลง [สทอภ.]

## กลางทาง

5. แท่นต้มเคลื่อนที่สำหรับรถกระบะบรรทุก  
ผลปาล์ม [สวทช.-MTEC]
6. รถกวาดและคีบผลปาล์มบนลานเท  
[สวทช.-MTEC]
7. เทคโนโลยีบรรจุภัณฑ์ [วว.]
8. เครื่องแยกผลปาล์มจากทะลายปาล์ม  
[สวทช.-MTEC]
9. เครื่องสีบน้ำมันปาล์ม [สวทช.-MTEC]
10. การสอบเทียบเครื่องชั่งบนลานเท [มว.]

## ปลายทาง

11. การบริหารจัดการวัสดุเศษเหลือจาก  
กระบวนการผลิตน้ำมันปาล์ม  
[สวทช.-MTEC]



# ห่วงโซ่คุณค่าและโครงการต้นแบบการใช้เทคโนโลยีผลิตภัณฑ์และสารสำคัญจากลองกอง

## - กลุ่มจังหวัดภาคใต้ชายแดน -

DS01

### ต้นทาง

เพิ่มผลผลิต  
พัฒนาคุณภาพ  
ลดต้นทุน

1. เครื่องข่ายเกษตรแปลงใหญ่ (Contact - farming) [ก.เกษตร]
2. การใช้ปุ๋ยอินทรีย์เคมี/ปุ๋ยนาโน/โคโคซาน ฉายรังสี เพิ่มผลผลิต [วว./สวทช./สทน.]

### กลางทาง

แปรรูปและ  
สร้างมูลค่าเพิ่ม      พัฒนาเกษตรกร  
และสถาบัน  
เกษตรกร

3. เทคโนโลยีหลังการเก็บเกี่ยว [วว./สทน.]
4. เทคโนโลยีบรรจุภัณฑ์ [วว.]
5. Pilot Plant ด้านการแปรรูปผลิตภัณฑ์ [วว./มว.]  
\*พื้นที่ อ.หนองจิก จ.ปัตตานี เมืองอุตสาหกรรม  
แปรรูปผลิตภัณฑ์เกษตร
6. การส่งเสริมมาตรฐานผลิตภัณฑ์ [วว./สถาบันอาลาล]

### ปลายทาง

การตลาด  
และบริหารจัดการ  
สินค้า      การพัฒนา  
ระบบการตลาด

7. การเชื่อมโยงการตลาดและแหล่งจำหน่าย ผลิตภัณฑ์ [วว./สถาบันพัฒนาอาชีพ วังรี/e-commerce]
8. โครงการกลุ่มนักธุรกิจรุ่นใหม่ ( Young Entrepreneur Chamber of Commerce) [ความร่วมมือระหว่าง ศอ.บต.-วท.]

เครือข่ายภาคี : จังหวัด / ก.เกษตร / ศอ.บต. / รทส. / ไบรณีย์ไทย / หอการค้า / สานพลังประชารัฐ / ก.พาณิชย์



# แนวทางการพัฒนาภาคเหนือ (แผนฯ12 ยุทธฯ 9)

1

พัฒนาการท่องเที่ยวให้มีคุณภาพและ  
ความยั่งยืน มีธุรกิจบริการต่อเนื่องกับ  
การท่องเที่ยวบริการสุขภาพและ  
การศึกษาที่ได้มาตรฐาน รวมทั้งผลิตภัณฑ์  
สร้างสรรค์มูลค่าเพิ่มสูง



2

พัฒนาประสิทธิภาพการผลิตทางการเกษตร  
และสร้างมูลค่าเพิ่มภายใต้แนวคิดเกษตร  
ปลอดภัยและเกษตรอินทรีย์ ควบคู่กับการพัฒนา  
อุตสาหกรรมเกษตรแปรรูปให้มีความหลากหลาย  
สอดคล้องกับความต้องการของตลาด



พัฒนาให้เป็น

**ฐานเศรษฐกิจสร้างสรรค์**

**มูลค่าสูง**

3

ฟื้นฟูทรัพยากรธรรมชาติและสิ่งแวดล้อมให้คืน  
ความอุดมสมบูรณ์สร้างความสมดุลแก่ระบบนิเวศ  
เพื่อรองรับการเปลี่ยนแปลงสภาพภูมิอากาศ



4

พัฒนาระบบการดูแลผู้สูงอายุรองรับ  
การเปลี่ยนแปลงเข้าสู่สังคมผู้สูงอายุ  
ของภาคเหนือที่เร็วกว่าระดับประเทศ 10 ปี





การจัดทำแผนงาน/โครงการด้าน วทน.  
สู่ภูมิภาค ปีงบประมาณ 2561-2564  
ภายใต้การดำเนินงานตามภารกิจ  
สำนักส่งเสริมและถ่ายทอดเทคโนโลยี

## Area Based

- โครงการศูนย์ประสานงาน วท. ประจำภูมิภาค (ศวก.)
- โครงการพัฒนาสร้างอุปกรณ์และระบบการวัด % น้ำมันในปาล์มน้ำมัน
- การเพิ่มมูลค่าผลิตภัณฑ์ผ้าทออีสานด้วยนวัตกรรม

## Function Based

โครงการส่งเสริมการนำ วทน. เพื่อเพิ่มศักยภาพการผลิตและเศรษฐกิจชุมชน



โครงการพัฒนาและถ่ายทอดเทคโนโลยีการสร้างเครื่องจักร เครื่องมือ และอุปกรณ์ เพื่อเพิ่มขีดความสามารถของภาคการผลิตและบริการ



มหาวิทยาลัยและเทคโนโลยีแห่งชาติและเทคโนโลยีมาาร์ท



Website :

<http://www.ttc.most.go.th>

Call Center : 1313

## Agenda Based

โครงการพัฒนาผู้ประกอบการและยกระดับผลิตภัณฑ์ OTOP ด้วย วทน.

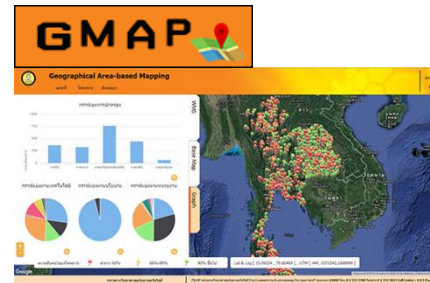
### บทบาทภารกิจ

1. วิเคราะห์และประเมินเทคโนโลยีโดยการคัดเลือก จัดลำดับและประเมินความเหมาะสมของเทคโนโลยีตามความต้องการของกลุ่มเป้าหมาย จัดทำฐานข้อมูลเทคโนโลยีเพื่อจัดทำแผนส่งเสริมพัฒนาและถ่ายทอดเทคโนโลยี
2. ส่งเสริมและเผยแพร่องค์ความรู้ด้านวิทยาศาสตร์และเทคโนโลยี
3. ส่งเสริมและสนับสนุนปัจจัยที่เอื้อต่อการพัฒนาเทคโนโลยีระดับพื้นฐานผู้ประกอบการ
4. ประสานความร่วมมือกับองค์กรด้านการส่งเสริมและถ่ายทอดเทคโนโลยีทั้งในและต่างประเทศ
5. ผลักดันสนับสนุนการดำเนินงานของหน่วยงานในสังกัดกระทรวง ประจำภูมิภาค จังหวัด ชุมชน
6. ปฏิบัติงานร่วมกับหรือสนับสนุนการปฏิบัติงานของหน่วยงานอื่นที่เกี่ยวข้องหรือได้รับมอบหมาย

สำนักส่งเสริมและถ่ายทอดเทคโนโลยี

17 โครงการ  
งบประมาณ 279.7484 ล้านบาท

## Tool





# กิจกรรมการส่งเสริมการนำ วทน. เพื่อเพิ่มศักยภาพการผลิตและเศรษฐกิจชุมชน



## คลินิกเทคโนโลยี

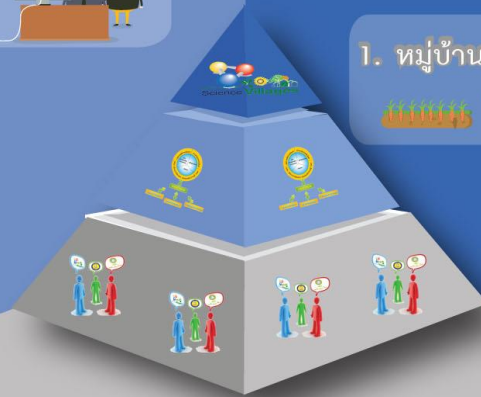
คือ กลไกความร่วมมือระหว่าง วท. และสถาบันการศึกษาในการนำผลงานวิจัย ไปถ่ายทอดสู่ชุมชน ตามความต้องการของ ชุมชนด้วยเทคโนโลยีที่เหมาะสม

จำนวน 70 เครื่องข่าย 140 แห่ง ครอบคลุม 70 จังหวัด แบ่งออกเป็น 3 แผนงาน คือ

1. การบริการคำปรึกษา และข้อมูลเทคโนโลยี

2. การถ่ายทอดเทคโนโลยี

3. การวิจัยและพัฒนา ต่อยอดเทคโนโลยี



## หมู่บ้านแม่ข่าย วท.

คือ หมู่บ้านที่นำ วทน. ไปพัฒนาต่อยอดและประยุกต์ใช้ประโยชน์ จนเกิดความเชี่ยวชาญ สามารถ สร้างงาน สร้างเงิน สร้างคุณภาพชีวิต ได้อย่างต่อเนื่องและยั่งยืน จนสามารถเป็น ต้นแบบสำหรับชุมชนอื่นๆ จำนวน 354 หมู่บ้าน ใน 290 อำเภอ 68 จังหวัด แบ่งออกเป็น 3 ประเภท คือ



1. หมู่บ้าน วท. (ใหม่)

2. หมู่บ้าน วท. (ต่อเนื่องปีที่ 2-3)

3. หมู่บ้าน วท. (ขยายลูกปีที่ 1-2)

## อาสาสมัครวิทยาศาสตร์และเทคโนโลยี

คือ คนในชุมชนที่มีจิตอาสาทำหน้าที่เป็นสื่อกลางนำความรู้ ด้าน วทน. ไปกระจายเผยแพร่สู่ชุมชนและนำความต้องการ ของชุมชนสู่เครือข่ายคลินิกเทคโนโลยี จำนวน 67 เครื่องข่าย 13,527 คน



- แบ่งออกเป็น 4 กิจกรรม คือ
1. การสรรหาสมาชิก อสวท.
  2. การเติมความรู้ให้แก่สมาชิก อสวท.
  3. รวบรวมพล คน อสวท.

4. จัดหมายข่าว อสวท.



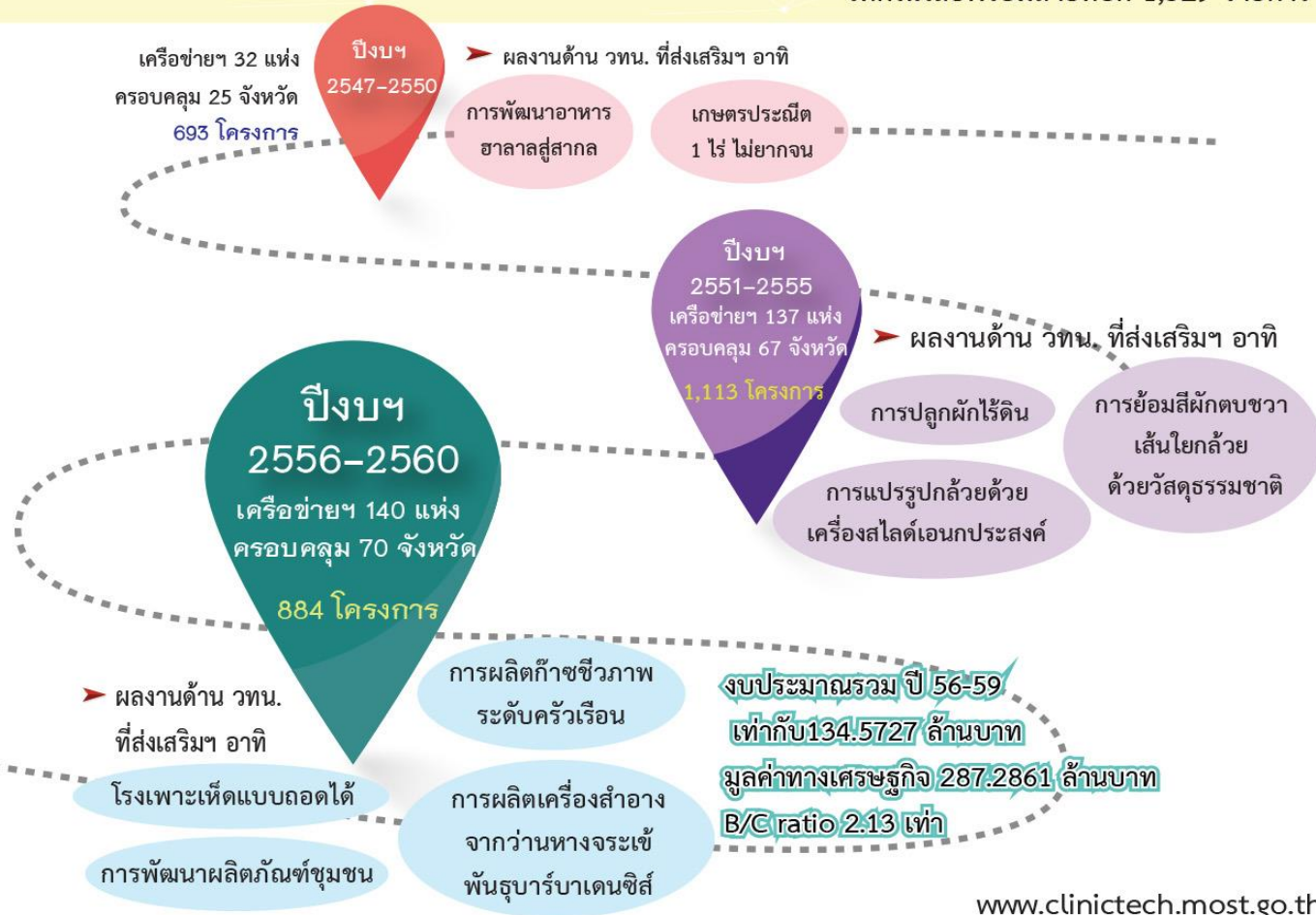




# ความสำเร็จ ของกิจกรรมการส่งเสริมการนำ วทน. เพื่อเพิ่มศักยภาพการผลิตและเศรษฐกิจชุมชน ภายใต้การดำเนินงาน โครงการคลินิกเทคโนโลยี พ.ศ. 2547-2560

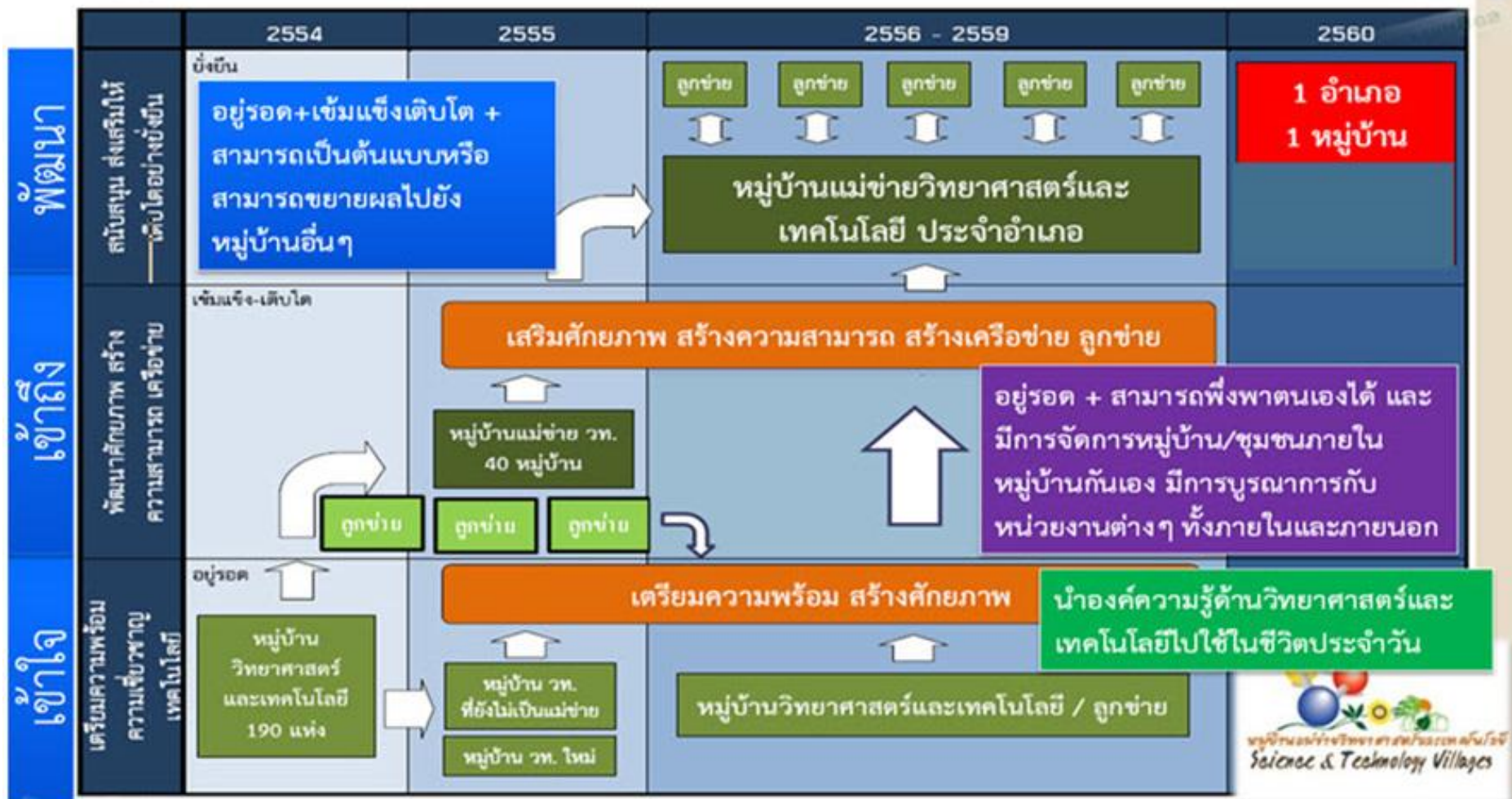
สนับสนุนโครงการฯ ใน 3 แผนงาน จำนวน 2,690 โครงการ ในกลุ่มเทคโนโลยี บริการคำปรึกษา เกษตร แปรรูปเกษตรฯ(อาหารและไม่ใช่อาหาร) Biogas สิ่งทอ งบประมาณสนับสนุนฯ 590,456,964 บาท จำนวนผู้รับบริการฯ 160,660 ราย เทคโนโลยีพร้อมถ่ายทอด 1,529 รายการ

**แผนฯ ปี 2561**  
ดำเนินงานด้าน  
การขับเคลื่อน  
ด้วย วทน.สู่ภูมิภาค





# แนวคิดการพัฒนาหมู่บ้านแม่ข่ายวิทยาศาสตร์และเทคโนโลยี







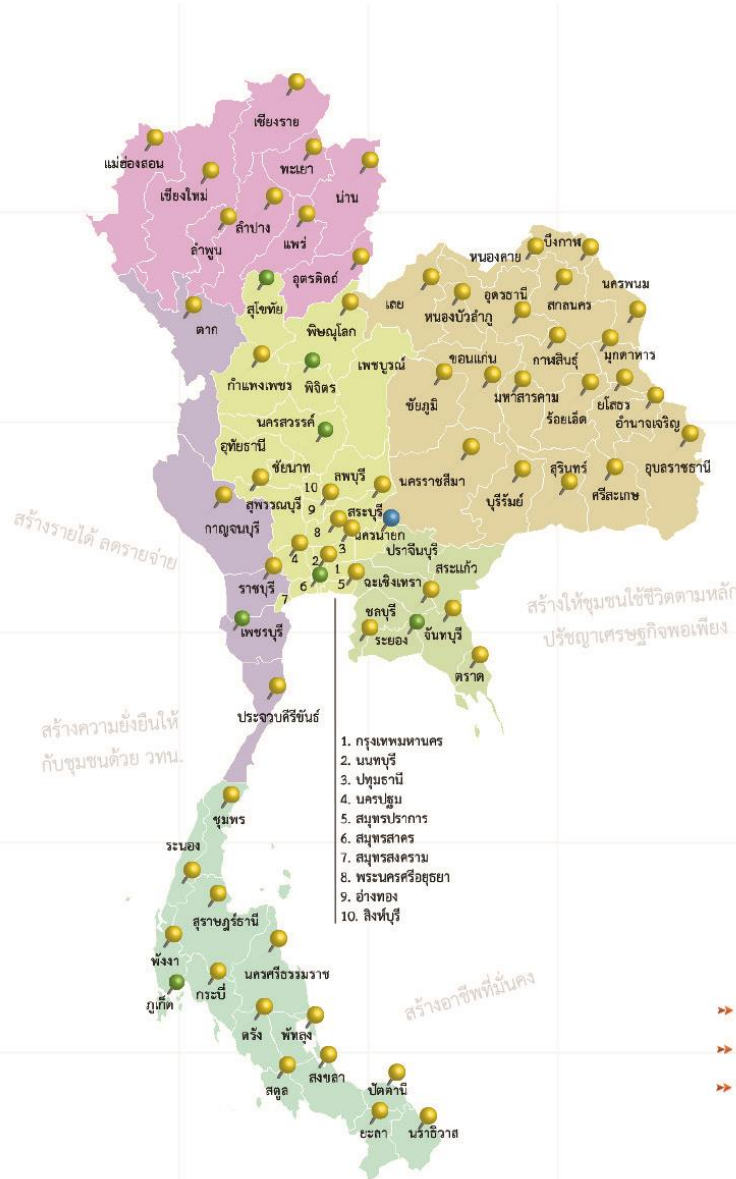
# หมู่บ้านแม่ข่าย

## วิทยาศาสตร์และเทคโนโลยี

สร้างงาน เพิ่มรายได้ พัฒนาคุณภาพชีวิต ด้วย วทน.

ดำเนินงานโครงการ ปีงบประมาณ พ.ศ. 2553-2560

งบประมาณสนับสนุนฯ 227,307,661 บาท



### 2559-2560

หมู่บ้านใหม่ 44 หมู่บ้าน  
290 อำเภอ 68 จังหวัด

354\* หมู่บ้าน

- ➔ หมู่บ้านเมล็ดพันธุ์ผักสลัดอินทรีย์  
วังน้ำเขียว จ.นครราชสีมา
- ➔ หมู่บ้านวิถีแบบพอเพียง จ.นราธิวาส
- ➔ หมู่บ้านสมุนไพรและเกษตรปลอดภัย  
ไทรโยค จ.กาญจนบุรี

### 2553-2555

หมู่บ้านใหม่ 215 หมู่บ้าน  
215 อำเภอ 60 จังหวัด

215\* หมู่บ้าน

- ➔ หมู่บ้านผลิตภัณฑ์กล้วยแปรรูป จ.ชุมพร
- ➔ หมู่บ้านปศุสัตว์อินทรีย์ จ.สุรินทร์
- ➔ หมู่บ้าน ทอ ถัก จัก สาน จ.สกลนคร

\* จำนวนหมู่บ้านสะสม  
จำนวนจังหวัดและอำเภอสะสม

### 2556-2558

หมู่บ้านใหม่ 95 หมู่บ้าน  
263 อำเภอ 67 จังหวัด

- ➔ หมู่บ้านโกดังศูนย์ยาจีนดอยแม่สลอง จ.เชียงราย
- ➔ หมู่บ้านหม่อนไหมไร้สารเคมี จ.นครราชสีมา
- ➔ หมู่บ้านโหนด นา เล วิถีวิถี จ.สงขลา

งบประมาณรวม ปี 56-59

เท่ากับ 104.3465 ล้านบาท

มูลค่าทางเศรษฐกิจ 364.5289 ล้านบาท

B/C ratio 3.49 เท่า

แผนที่แสดงจังหวัดที่มีหมู่บ้านแม่ข่าย วท.



# อาสาสมัครวิทยาศาสตร์และเทคโนโลยี

หรือเรียกสั้นๆ ว่า... **อสวท.**

คือ คนในชุมชนที่มีจิตอาสาทำหน้าที่เป็นสื่อกลางนำความรู้ด้าน วทน. ไปกระจายเผยแพร่สู่ชุมชนและนำความต้องการของชุมชนสู่เครือข่ายคลินิกเทคโนโลยี



ปัจจุบันมีสมาชิก อสวท.  
จำนวน 67 เครือข่าย 13,527 คน

**อสวท.**

คือ อะไร

เป็นแล้ว  
ได้อะไร



ต้องทำหน้าที่  
อะไร

สมาชิก อสวท.



พัฒนาชุมชนด้วย วทน.



ประเทศก้าวหน้า  
ด้วย วทน.

ความรู้ด้าน วทน. ที่นำไปใช้ในชีวิตประจำวัน  
ผ่านกิจกรรมต่างๆของโครงการ อสวท.

## 1 การสรรหาสมาชิก

**1** อสวท.ใหม่  
เพื่อเป็นตัวแทนระดับชุมชน  
ในพื้นที่จังหวัด นำความรู้  
ด้าน วทน. ไปเผยแพร่สู่ชุมชน

## 3 การประชุมรวมพลคน อสวท.

**3** การแลกเปลี่ยนเรียนรู้ด้าน วทน.  
สร้างความสัมพันธ์ ความร่วมมือ  
ในการทำงานร่วมกันระหว่างเครือข่าย  
อสวท. ทั่วประเทศ

## 2 การเติมความรู้ อสวท.

**2** ได้รับความรู้ใหม่ทางด้าน วทน.  
เพื่อพัฒนาตนเอง นำไปสื่อสาร  
และทำงานร่วมกับชุมชนได้

## 4 จุดหมายข่าว อสวท.

**4** เพื่อแจ้งข้อมูลข่าวสาร  
ตลอดจนสาระความรู้ต่างๆ  
ของคลินิกเทคโนโลยีเครือข่าย  
ทั่วประเทศให้แก่ ครอบครัว อสวท

เป็นสื่อกลางนำความรู้ ด้าน วทน.สู่ชุมชน  
และนำปัญหา/ความต้องการด้าน วทน.  
ของชุมชน มาสู่กระทรวงวิทยาศาสตร์ฯ  
เพื่อหาแนวทางแก้ไขปัญหา/ตอบสนอง  
ความต้องการต่อไป



หน้าที่สมาชิก อสวท.





# โครงการที่ผลักดัน โดย อสวท.

## ภาคเหนือ

**เชียงราย :** การผลิตก๊าซชีวภาพจากมูลสัตว์และเศษอาหารเพื่อใช้ในครัวเรือน (ปี'58)

**ลำปาง :** การผลิตปุ๋ยอินทรีย์และสารชีวภัณฑ์(ปี'58)

**นครสวรรค์ :**

- 1.การถ่ายทอดองค์ความรู้เกี่ยวกับการปลูกข้าวอินทรีย์อย่างครบวงจร เพื่อลดต้นทุนการผลิต และการสร้างมูลค่าเพิ่มของข้าวอินทรีย์ โดยการมีส่วนร่วมของเกษตรกร(ปี'58)
- 2.การปลูกพืชไร่น้ำใสโครโปนิคส์(ปี'55)
- 3.การพัฒนาศักยภาพด้านการแปรรูปและการเก็บรักษาผลิตภัณฑ์อาหาร(ปี'55)
- 4.เทคนิคการเพาะเห็ดให้ได้ผลผลิตสูง(ปี'55)
- 5.การถ่ายทอดเทคโนโลยีการใช้ปุ๋ยผสมผสานอย่างมีประสิทธิภาพเพื่อการปลูกพืชแบบยั่งยืน(ปี'55)
- 6.การถ่ายทอดเทคโนโลยีการเผาถ่าน น้ำส้มควันไม้ และการพัฒนาผลิตภัณฑ์ถ่านผลไม้(ปี'55)
- 7.การถ่ายทอดเทคโนโลยีการทำอูบลือกกระแสนโดยผสมกับวัสดุธรรมชาติ(ปี'55)

## ภาคใต้

**ตรัง :** การพัฒนามาตรฐานการผลิตบรรจุภัณฑ์และพัฒนาผลิตภัณฑ์ (อาหารทะเลแปรรูปและชาสมุนไพร) (ปี'58)

**พัทลุง :** ห้องอบแห้งพลังงานแสงอาทิตย์เพื่อการแปรรูปผลผลิตทางการเกษตร(ปี'58)

**ระนอง :** การพัฒนาผลิตภัณฑ์และการลดปริมาณสารตกค้างในผลิตภัณฑ์อาหารทะเลแปรรูป (กะปิผง, ปลาเค็มฝังดินไร้แดด)(ปี'58)

**สตูล :** การพัฒนามาตรฐานการผลิต บรรจุภัณฑ์และพัฒนาผลิตภัณฑ์ (ไข่เค็มอัญชัน น้ำพริกปลาหย่าง ข้าวเกรียบปูนึ่ง) (ปี'58)

**ปัตตานี :** การเพาะเห็ดเห็ดแครงในถุงพลาสติกสู่การแปรรูปเห็ดแครงรูปแบบต่างๆ ต้นแบบเศรษฐกิจพอเพียงอย่างยั่งยืน(ปี'58)

**สงขลา :** 1.การฝึกอบรมเทคนิควิธีการพัฒนาคุณภาพผลิตภัณฑ์และบรรจุภัณฑ์นมอบให้ได้มาตรฐานเพื่อการเพิ่มมูลค่า(ปี'58)

2.การฝึกอบรมเชิงปฏิบัติการอาหารจากเห็ด(ปี'58)

โครงการแปรรูปผลผลิตผลไม้ท้องถิ่นไทยเพื่อเพิ่มมูลค่า (เงาะ ลองกอง มังคุด ทุเรียน ส้มแขก ฯลฯ)(ปี'58)

3.การถ่ายทอดเทคโนโลยีการแปรรูปผลิตภัณฑ์จากน้ำยางพารา(ปี'58)

**ยะลา :** 1.การถ่ายทอดเทคโนโลยีแก๊สชีวภาพจากมูลสัตว์(ปี'58)

2.การผลิตสารกรองสนิมเหล็กและผลิตเครื่องกรองน้ำเพื่อการอุปโภคและบริโภค(ปี'58)

3.การถ่ายทอดเทคโนโลยีการเลี้ยงผึ้งโพรงไทย(ปี'58)

**67 อสวท.**  
13,527 คน  
ประชาชนที่จับ

## ภาคอีสาน

**นครพนม :** การผลิตเครื่องกรองสนิมเหล็กและเครื่องกรองน้ำเพื่อการอุปโภค(ปี'55)

**นครราชสีมา :** การแปรรูปข้าวไรซ์เบอร์รี่เพื่อเพิ่มมูลค่า(ปี'58)

**เลย :** การถ่ายทอดเทคโนโลยีการผลิตก๊าซชีวภาพระดับครัวเรือน(ปี'58)

**สกลนคร :** 1.การพัฒนาผลิตภัณฑ์ผ้าสกลนคร(ปี'55)

2.การพัฒนาผลิตภัณฑ์ผ้าอ้อมครามของสกลนคร(ปี'55)

3.กระบวนการนำของเสียที่ได้จากการผลิตยางพารามาใช้ประโยชน์(ปี'55)

4.การผลิตสบู่ดำแบบครบวงจร(ปี'55)

5.การถ่ายทอดเทคโนโลยีการผสมอาหารคุณภาพสูงใช้เอง และการจัดการ

อาหารหยาบคุณภาพสูงเพื่อลดต้นทุนการผลิตของกลุ่มโคขุนโพนยางคำ(ปี'55)

**สุรินทร์ :** การสร้างมูลค่าเพิ่มจากไม้ :เตาอิวาเตะ(ปี'58)

**อุบลราชธานี :** กระบวนการนำของเสียที่ได้จากยางพารามาใช้ประโยชน์(ปี'55)

## ภาคกลาง+ตะวันออก

**กาญจนบุรี :** การผลิตก๊าซชีวภาพเป็นแหล่งพลังงานทดแทนสำหรับครัวเรือนในชุมชน(ปี'58)

**นครนายก :** 1.การปลูกผักปลอดสารพิษโดยการใช้โคโคซานแดงและสมุนไพรไล่แมลง(ปี'58)

2.การปลูกมะนาวในกระถางแก้มลิง(ปี'58)

**ราชบุรี :** การถ่ายทอดเทคโนโลยีการพัฒนาผลิตภัณฑ์ การแปรรูปกล้วยเบรคแตก(ปี'58)

**จันทบุรี :** การพัฒนาโรงงานแปรรูปน้ำมังคุดให้ได้มาตรฐาน GMP และ ออย.(ปี'58)



# แผนการยกระดับ OTOP ด้วยวิทยาศาสตร์ เทคโนโลยีและนวัตกรรม ของกระทรวงวิทยาศาสตร์ฯ



## เป็นการให้บริการทางด้านวิทยาศาสตร์ เทคโนโลยีและนวัตกรรม เพื่อยกระดับผลิตภัณฑ์ OTOP

สอดคล้องยุทธศาสตร์ที่ 4 การแก้ปัญหาความยากจน ลดความเหลื่อมล้ำ และสร้างการเติบโตจากภายใน (แผนงานการพัฒนาเศรษฐกิจฐานรากและชุมชนเข้มแข็ง)

### กลุ่มเป้าหมาย

- กลุ่ม OTOP ใหม่
- กลุ่ม OTOP ที่ขึ้นทะเบียน
- กลุ่ม OTOP ที่ก้าวสู่ SMEs

### ช่องทางการสมัคร

- STI Solution Centre
- งาน OTOP วท. สัญจร
- Walk In

✓ มีคุณสมบัติครบถ้วน  
 ✓ มีแผนพัฒนา OTOP ร่วมกับที่ปรึกษา  
 ✓ ดำเนินการตามแนวทางคู่มือวิทย์เพื่อ OTOP



2560	2564
<p><u>ตัวชี้วัดเชิงปริมาณ : 629 ราย</u></p> <ul style="list-style-type: none"> <li>- เกิด OTOP ใหม่ :100 ราย/ผลิตภัณฑ์</li> <li>- OTOP ได้รับการยกระดับมาตรฐาน กระบวนการผลิต มีผลผลิตภาพ มีโอกาสทางการตลาด 429 ราย/ผลิตภัณฑ์</li> <li>- เกิด OTOP ระดับ SMEs 100 ราย/ผลิตภัณฑ์ และส่งออก 20 ราย/ผลิตภัณฑ์</li> </ul>	<ul style="list-style-type: none"> <li>- 2,280 ราย</li> <li>- 2,510 ผลิตภัณฑ์ OTOP</li> <li>- 3,100 ผลิตภัณฑ์</li> <li>- 855 ราย และส่งออก 190 ราย</li> </ul>
<p><u>ตัวชี้วัดเชิงคุณภาพ</u></p> <ul style="list-style-type: none"> <li>- รายได้เพิ่มขึ้นร้อยละ 10 ต่อราย</li> <li>- ผลิตภัณฑ์สามารถขยายเชิงพาณิชย์ร้อยละ 30</li> </ul>	<ul style="list-style-type: none"> <li>ร้อยละ 10 ต่อราย</li> <li>ร้อยละ 60</li> </ul>



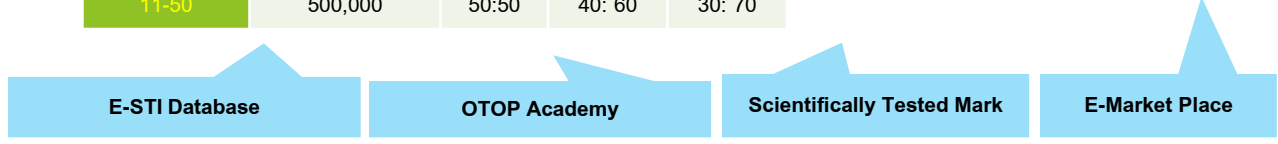
จำนวนการจ้างงาน (คน)	วงเงินสนับสนุน (บาท/ปี)	สัดส่วนการสนับสนุนระหว่างคูปองฯ : ผปก. (ร้อยละ)		
		ปีที่ 1	ปีที่ 2	ปีที่ 3
1-5	300,000	70:30	60:40	50:50
6-10	400,000	60:40	50:50	40:60
11-50	500,000	50:50	40:60	30:70

สินเชื่อ ผ่าน กลสิกร กรุงไทย ออมสิน  
 SME Bank ธกส สกย บสย

หน่วยงานดำเนินงาน

- สป. - หน้าที่ในการประสานคลินิกเทคโนโลยีในพื้นที่ และการพัฒนาผลิตภัณฑ์ เป็นหลัก
- วท. - หน้าที่ในการยกระดับมาตรฐาน และการแปรรูปพลาสติก และ หัตถกรรม เป็นหลัก
- วว. - หน้าที่การยกระดับ อาหารแปรรูป เวชสำอาง และ บรรจุภัณฑ์ เป็นหลัก
- สทช. - หน้าที่ด้านการยืดอายุโดยรังสี (ด้านผลิตภัณฑ์)
- สวทช. - หน้าที่ยกระดับด้านคุณภาพวัตถุดิบ เป็นหลัก
- สนช. - การต่อยอดนวัตกรรม

คาดการณ์ผลกระทบต่อเศรษฐกิจฐานราก  
 ประมาณ 5,000 ลบ ต่อปี



✓ Agenda OTOP

✓ แผนบูรณาการเศรษฐกิจฐานรากฯ

โครงการพัฒนาผู้ประกอบการและยกระดับ OTOP ด้วย วทน.  
สำนักงานปลัดกระทรวงวิทยาศาสตร์และเทคโนโลยี (สป.วท.)

Call for  
Proposals  
OTOP  
COUPON  
50%

แนวทางคูปองวิทย์เพื่อโอท็อป 6 ด้าน  
กลุ่มผ้า/เครื่องแต่งกาย และของใช้ฯ Q-C

เหนือ  
อีสาน  
ใต้

OTOP  
IGNITE  
35%

พัฒนา “นวัตกรรม” ในผู้ประกอบการรุ่นใหม่  
MOST Innovation OTOP :ของใช้ ของตกแต่ง

เหนือ  
กลาง/ตะวันออก  
อีสาน  
ใต้

OTOP  
ACADEMY  
15%

OTOP สัญจร และ  
Specific STI for OTOP Upgrade Course

เหนือ  
กลาง/ตะวันออก  
อีสาน  
ใต้



ปีงบประมาณ พ.ศ. 2561

โครงการเพิ่มมูลค่าผลิตภัณฑ์ผ้าทออีสานด้วยนวัตกรรม  
สำนักงานปลัดกระทรวงวิทยาศาสตร์และเทคโนโลยี (สป.วท.)

✓ Area Base :แผนพัฒนาภาคอีสาน

## พื้นที่ 10 จังหวัด

ขอนแก่น สุรินทร์ กาฬสินธุ์ อุบลราชธานี ชัยภูมิ บุรีรัมย์ สกลนคร อุดรธานี นครพนม และมุกดาหาร

เป้าหมาย :การสร้างมูลค่าเพิ่มและนวัตกรรม:100 ผลิตภัณฑ์/ ฝาก. 500 ราย

แนวทาง : นำอัตลักษณ์ผ้าทอของแต่ละจังหวัด + นวัตกรรม + การออกแบบผลิตภัณฑ์  
+ สร้างความแตกต่าง+ STI Story Telling + เพิ่ม/ขยายช่องทางการจำหน่าย

กลุ่มเป้าหมาย : วิสาหกิจชุมชนที่มีการจดทะเบียนและมีการดำเนินงานอย่างต่อเนื่อง/ นิติบุคคลที่มี  
ทุนจดทะเบียนไม่เกิน 1,000,000 บาท/ ฝาก. OTOP กลุ่ม A หรือ Premium หรือ  
กลุ่ม B หรือ Classic

✦ เชิญชวนสถาบันการศึกษาเข้าร่วมโครงการฯ แจ้งความประสงค์ที่ ดร.พสุภาฯ

โทร.02 3333 941

# นโยบายสนับสนุนงบประมาณ ปี 2560

- ▶ นโยบายรัฐบาล..... แนวทางประชารัฐ
- ▶ นโยบาย วท..... AGENDA BASED
- ▶ การบูรณาการเชิงพื้นที่..... AREA BASED
- ▶ ความเชี่ยวชาญ..... Excellence UNIT

# การสนับสนุนงบประมาณ 2561

## คลินิกเทคโนโลยี และ หมู่บ้านแม่ข่าย วท.

โครงการ	สัดส่วน งบประมาณ (ร้อยละ)	เหนือ (ร้อยละ)	กลาง (ร้อยละ)	อีสาน (ร้อยละ)	ตะวันออก (ร้อยละ)	ใต้ (ร้อยละ)
งานคลินิก	57					
บริการคำปรึกษา	50	25	25	30	5	15
ถ่ายทอดเทคโนโลยี	40	30	10	30	5	25
วิจัยต่อยอด	10	40	5	40	-	15
หมู่บ้าน วท.	43					
หมู่บ้านปี 1	45	25	15	30	5	25
หมู่บ้านปี 2-3	55	18	11	32		39

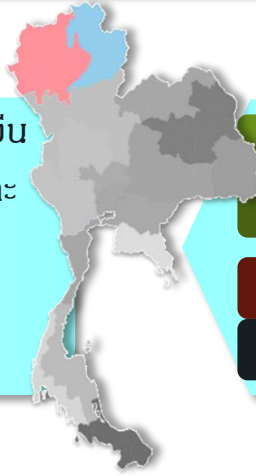
ประเด็นการพัฒนา  
ภาคเหนือ

- การท่องเที่ยวและบริการ
- เกษตรปลอดภัย
- OTOP

# ภาคเหนือ : ฐานเศรษฐกิจสร้างสรรค์มูลค่าสูง

## แนวทางการพัฒนาภาค

- พัฒนาการท่องเที่ยวให้มีคุณภาพและความยั่งยืน
- พัฒนาประสิทธิภาพการผลิตทางการเกษตรและสร้างมูลค่าเพิ่ม
- พื้นฟูทรัพยากรธรรมชาติและสิ่งแวดล้อม
- พัฒนาระบบการดูแลผู้สูงอายุ



## อัตลักษณ์ (Unique Position)

N บน 1

เศรษฐกิจสร้างสรรค์ วัฒนธรรมล้านนา

N บน 2

สมุนไพรและท่องเที่ยวเชิงสุขภาพ

N ล่าง 1

เมืองประวัติศาสตร์ และเส้นทางสู่ประตูการค้า

N ล่าง 2

อ้อย มันสำปะหลัง ข้าวปลอดภัย

## Value Chain

การใช้ วน. เพิ่มศักยภาพด้านการท่องเที่ยวและบริการ (พื้นที่ภาคเหนือ)

### ต้นทาง

พัฒนาแหล่งท่องเที่ยว  
วิถีวิถีต้นแบบ

Green clean Zone City : เมืองสีเขียว  
สะอาด สุขภาพดี

ระบบสารสนเทศ  
เพื่อการจัดการแหล่งท่องเที่ยว



### กลางทาง

บริหารจัดการ  
การท่องเที่ยวอย่างเป็นระบบ  
และได้มาตรฐาน



การพัฒนาและยกระดับ  
สินค้าชุมชนเพื่อเศรษฐกิจท้องถิ่น



### ปลายทาง

การตลาดและประชาสัมพันธ์  
แหล่งท่องเที่ยว



N บน : การท่องเที่ยวเชิงสร้างสรรค์

Key Word

N ล่าง : การส่งเสริมเกษตรปลอดภัย



# ภาคเหนือ : ฐานเศรษฐกิจสร้างสรรค์มูลค่าสูง

## แนวทางการพัฒนาภาค

- พัฒนาการท่องเที่ยวให้มีคุณภาพและความยั่งยืน
- พัฒนาประสิทธิภาพการผลิตทางการเกษตรและสร้างมูลค่าเพิ่ม
- พื้นฟูทรัพยากรธรรมชาติและสิ่งแวดล้อม
- พัฒนาระบบการดูแลผู้สูงอายุ



## อัตลักษณ์ (Unique Position)

N บน 1

เศรษฐกิจสร้างสรรค์ วัฒนธรรมล้านนา

N บน 2

สมุนไพรและท่องเที่ยวเชิงสุขภาพ

N ล่าง 1

เมืองประวัติศาสตร์ และเส้นทางสู่ประตูการค้า

N ล่าง 2

อ้อย มันสำปะหลัง ข้าวปลอดภัย

## Value Chain

### นวัตกรรมการผลิตเกษตรปลอดภัยครบวงจร

เป้าประสงค์ : พัฒนาคุณภาพและมาตรฐานการผลิตอาหารและสินค้าเกษตรได้ทันสมัยและเป็นสากล

#### ต้นทาง

การเพิ่มผลผลิต พัฒนาคุณภาพ เพื่อลดต้นทุน

การจัดการพื้นที่ปลูก  
ส่งเสริมการผลิตเมล็ดพันธุ์ดี  
การปรับปรุงดิน การจัดการระบบน้ำ  
การจัดการศัตรูพืช การเก็บเกี่ยว  
การตรวจสอบมาตรฐาน

#### กลางทาง

การแปรรูปเพื่อเพิ่มมูลค่า

การแปรรูป  
การพัฒนาคุณภาพ

#### ปลายทาง

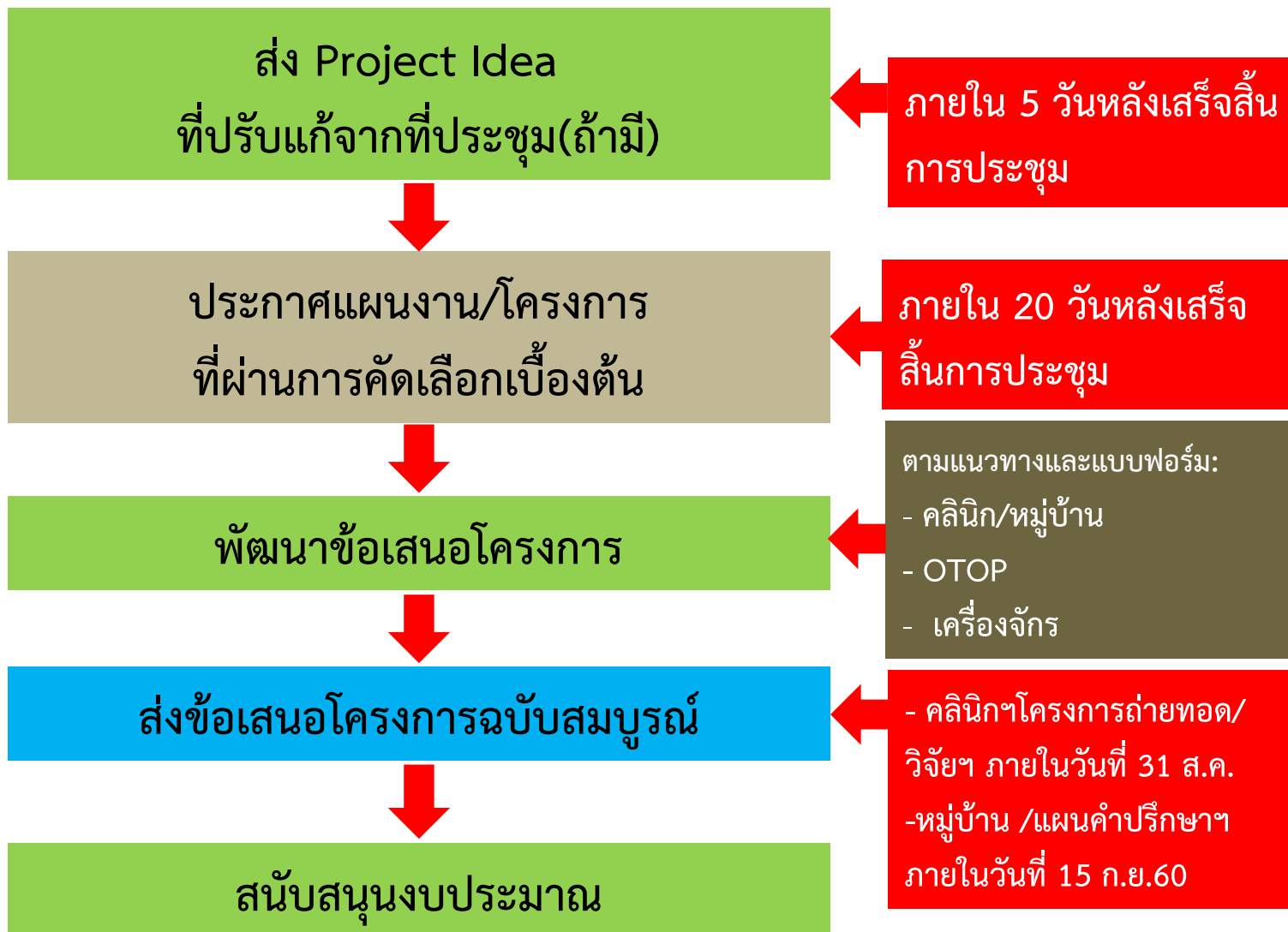
การพัฒนาระบบตลาด

ตลาดและระบบขนส่ง

## Key Word

N ล่าง : การส่งเสริมเกษตรปลอดภัย

# NEXT STEP





# แบบสรุปย่อโครงการ

## โครงการพัฒนาอุปกรณ์วัดเปอร์เซ็นต์น้ำมันในผลปาล์ม

หัวข้อ	รายละเอียด
<b>1. ชื่อโครงการ</b>	การพัฒนาสร้างอุปกรณ์และระบบการวัดเปอร์เซ็นต์น้ำมันในปาล์มน้ำมัน
<b>2. ความสำคัญของโครงการ</b>	คุณภาพของวัตถุดิบทะเลลายปาล์มเป็นปัจจัยสำคัญที่มีผลต่อต้นทุนการผลิตของโรงงานสกัดน้ำมันปาล์ม โดยเฉพาะอย่างยิ่งความสูงของผลลายปาล์ม ผู้ซื้อทะเลลายปาล์มจึงกำหนดราคาซื้อที่แตกต่างกันตามความสูงของผลลายปาล์ม โดยแบ่งเป็นทะเลลายปาล์มเกรดต่างๆ ตามเปอร์เซ็นต์น้ำมันที่คาดว่าจะได้จากผลลายปาล์มที่ซื้อ ปัจจุบัน การประเมินความสูงของผลลายปาล์มทำโดยการใช้สายตาและประสบการณ์ของผู้ประเมิน ซึ่งเรียกว่าเกรดเตอร์ แม้ว่าจะมีการกำหนดแนวทางในการตัดผลลายปาล์มสูงอยู่แล้ว และผู้ตัดผลลายปาล์มเองก็มีความชำนาญพอที่จะทราบว่าจะขายผลลายปาล์มเกรดไหนดี แต่ในทางปฏิบัติก็ยังมีการตัดผลลายปาล์มดิบไปเผาด้วยเหตุผลต่างๆ อัตรการสกัดน้ำมัน (OER) ในภาพรวมของประเทศจึงยังคงอยู่ในระดับต่ำกว่าที่ควรจะเป็น คือประมาณ 18.8% ในปี พ.ศ. 2558 เทียบกับค่าเฉลี่ยของประเทศมาเลเซียในปีเดียวกันที่ 20.4%  ข้อจำกัดของการประเมินความสูงผลลายปาล์มโดยเกรดเตอร์คือการประเมินโดยบุคคล ซึ่งย่อมมีความคลาดเคลื่อนระหว่างบุคคลที่มีประสบการณ์แตกต่างกัน บางครั้งผู้ซื้อและผู้ขายจึงประเมินความสูงของผลลายปาล์มไม่ได้เหมือนกัน และในบางกรณีแม้ว่าเกรดเตอร์จะเป็นผู้เชี่ยวชาญแล้ว แต่ผู้ขายอาจเห็นต่างและไม่ยอมรับผลการประเมินของเกรดเตอร์ ซึ่งนำไปสู่ปัญหาความขัดแย้งระหว่างผู้ซื้อและผู้ขาย แนวทางการแก้ปัญหาที่คือการนำเครื่องมือวัดเปอร์เซ็นต์น้ำมันในผลปาล์มมาช่วยในการประเมินเพื่อสร้างความน่าเชื่อถือ
<b>3. วัตถุประสงค์</b>	เพื่อพัฒนาอุปกรณ์และกระบวนการมาตรฐานในการใช้งานอุปกรณ์เพื่อการวัดเปอร์เซ็นต์น้ำมันเฉลี่ยในผลลายปาล์มทั้งในรูปแบบทะเลลายเดี่ยวและทะเลลายรวมทั้งในส่วนปาล์ม ลานเทพ และโรงงานสกัดน้ำมันปาล์มดิบ
<b>4. ตัวชี้วัดความสำเร็จ</b>	มีอุปกรณ์วัดเปอร์เซ็นต์น้ำมันในปาล์มน้ำมันสำหรับเกษตรกร และสำหรับลานเทพ ที่มีค่าการวัดเปอร์เซ็นต์น้ำมันที่มีมาตรฐานได้รับการยอมรับ
<b>5. ผลผลิต/ผลลัพธ์</b>	1. อุปกรณ์วัดเปอร์เซ็นต์น้ำมันในปาล์มน้ำมันที่ชีวิตในสวนสำหรับเกษตรกร 2. อุปกรณ์วัดเปอร์เซ็นต์น้ำมัน ณ ลานเทพ ในช่วงการนำเข้าผลลายปาล์ม
<b>6. ความเชื่อมโยงสอดคล้องกับยุทธศาสตร์</b>	แผนพัฒนาเศรษฐกิจและสังคมแห่งชาติฉบับที่ 12 นโยบายคณะกรรมการนโยบายปาล์ม น้ำมัน และน้ำมันปาล์ม แผนพัฒนาจังหวัด กลุ่มจังหวัด
<b>7. ระยะเวลา</b>	ตุลาคม 2560 ถึง กันยายน 2561

<b>8. กิจกรรมสำคัญ</b>	
<b>กิจกรรมหลักที่ 1</b>	การยัดอุปกรณ์วัดเปอร์เซ็นต์น้ำมันในปาล์มน้ำมันที่ชีวิตในสวนสำหรับเกษตรกรด้วยเทคโนโลยี NIR (Near Infrared Spectrometer) ช่วงความยาวคลื่น 800 - 1100 นาโนเมตร งบประมาณ 2.50 ล้านบาท หน่วยงานรับผิดชอบ สำนักงานปลัดกระทรวงวิทยาศาสตร์และเทคโนโลยี หน่วยงานที่เกี่ยวข้อง ศูนย์เทคโนโลยีโลหะและวัสดุแห่งชาติ มหาวิทยาลัยเกษตรศาสตร์ สมาคมเครื่องจักรกลไทย
<b>กิจกรรมหลักที่ 2</b>	การถ่ายทอดเทคโนโลยีการใช้งานอุปกรณ์เปอร์เซ็นต์น้ำมันในปาล์มน้ำมันที่ชีวิตในสวนสำหรับเกษตรกร ด้วยเทคโนโลยี NIR (Near Infrared Spectrometer) ช่วงความยาวคลื่น 800 - 1100 นาโนเมตร งบประมาณ 0.40 ล้านบาท หน่วยงานรับผิดชอบ สำนักงานปลัดกระทรวงวิทยาศาสตร์และเทคโนโลยี หน่วยงานที่เกี่ยวข้อง ศูนย์เทคโนโลยีโลหะและวัสดุแห่งชาติ มหาวิทยาลัยเกษตรศาสตร์ สำนักงานเกษตรจังหวัด.....
<b>กิจกรรมหลักที่ 3</b>	การพัฒนาแท่นต้นผลลายปาล์ม ระบบสายพานลำเลียง หรืออุปกรณ์วัดเปอร์เซ็นต์น้ำมัน ณ ลานเทพ ด้วยเทคโนโลยี NIR (Near Infrared Spectrometer) ช่วงความยาวคลื่น 800 - 1100 นาโนเมตร งบประมาณ 7.00 ล้านบาท หน่วยงานรับผิดชอบ สำนักงานปลัดกระทรวงวิทยาศาสตร์และเทคโนโลยี หน่วยงานที่เกี่ยวข้อง ศูนย์เทคโนโลยีโลหะและวัสดุแห่งชาติ มหาวิทยาลัยเกษตรศาสตร์
<b>กิจกรรมหลักที่ 4</b>	การติดตามประเมิน งบประมาณ 0.10 ล้านบาท หน่วยงานรับผิดชอบ สำนักงานปลัดกระทรวงวิทยาศาสตร์และเทคโนโลยี
<b>ผู้ประสานงาน</b>	นางวันดา บุญนาคคำ ผู้อำนวยการสำนักส่งเสริมและถ่ายทอดเทคโนโลยี สำนักงานปลัดกระทรวงวิทยาศาสตร์และเทคโนโลยี โทรศัพท์ 0 2333 3911 โทรสาร 0 2333 3931 มือถือ 089 079 5339